

## Qtek S200

### Ответы на часто задаваемые вопросы

#### Содержание

О КОММУНИКАТОРЕ.....	2
СИСТЕМА .....	5
BLUETOOTH .....	5
WI-FI.....	8
ТЕЛЕФОН .....	14
КЛАВИАТУРА.....	19
GPRS/EDGE.....	20
ПРОГРАММНОЕ ОБЕСПЕЧЕНИЕ.....	31
АКСЕССУАРЫ.....	38
ИСТОЧНИКИ ИНФОРМАЦИИ, БЛАГОДАРНОСТИ .....	39

Последнее обновление документа: 29.05.2006

## О коммуникаторе

**Вопрос:** кто производитель коммуникатора Qtek S200?

**Ответ:** производителем является Тайваньская компания HTC - High Tech Computer ([www.htc.com.tw](http://www.htc.com.tw)). Она является основным производителем Windows Mobile мини-компьютеров, смартфонов и коммуникаторов. HTC является партнером корпорации Microsoft по разработке мобильных устройств - Hardware platform development partner. HTC делает КПК для таких известных фирм, как Hewlett-Packard, Dell, Fujitsu Siemens. Смартфоны и коммуникаторы HTC появляются под различными брэндами: T-mobile, Orange, Vodafone, I-Mate, Qtek, Dopod.

Торговые марки Qtek и Dopod принадлежат HTC. Устройства Qtek поставляются в Европу, а Dopod - на азиатский рынок.

Компания HTC разрабатывает платформу, а затем каждый заказчик меняет дизайн и устанавливает название для модели.

Например, аппаратная платформа HTC Prophet, выпускается под следующими названиями:

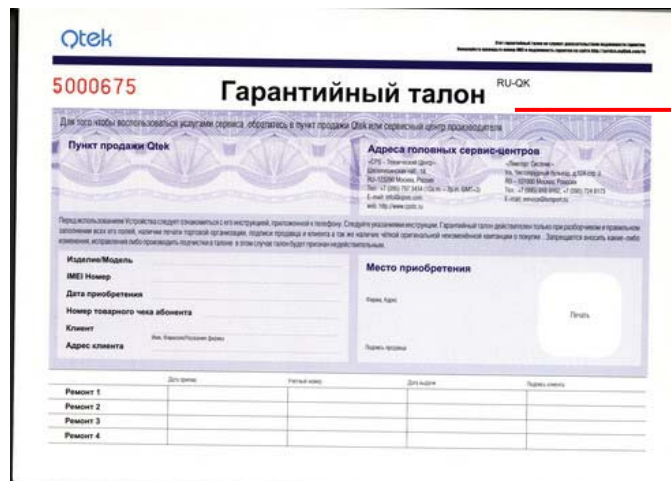
- Qtek S200
- I-mate JAMin
- и другие



**Вопрос:** чем отличаются «серые устройства» от официально поставляемых в Россию?

**Ответ:** в первую очередь комплектацией. В Россию коммуникаторы Qtek S200 поставляются с «Руководством пользователя» и «Кратким руководством» на русском языке. Устройство обязательно имеет русский интерфейс. В комплекте, помимо аксессуаров, идут два диска: «Компакт диск Getting Start для Qtek S200 с программным обеспечением Windows Mobile» и «Прикладной компакт диск GPRS Monitor». Так же все устройства, поставляемые в Россию, имеют встроенное программное обеспечение PenReader для распознавания рукописного ввода. Дополнительных программ русификаторов для официального устройства не требуется!

Обратите внимание, что официально ввезенные устройства сертифицированы, что подтверждает соответствующая маркировка (наклейка) на каждом устройстве. С каждым коммуникатором Qtek S200 идет фирменный гарантийный талон от производителя. Проверьте номер IMEI (находится под аккумулятором) и подлинность гарантии на сайте <http://service.myqtek.com/ru>.



Одним из официальных дистрибуторов коммуникаторов Qtek является группа компаний «Марвел» (<http://www.marvel.ru>)

**Вопрос:** *какие, на ваш взгляд, основные преимущества и недостатки коммуникатора Qtek S200?*

**Ответ:** начну с преимуществ:

- В Qtek S200 установлена новая операционная система - Microsoft Windows Mobile 5.0, которая работает быстрее своих предшественников и включает ряд полезных функций и программ. Минимальные требования новой операционной системы к оборудованию – процессор 200 MHz и оперативная память 32 Мб. Qtek S200 имеет 64 Мб оперативной памяти.
- В Qtek S200 встроена энергонезависимая память, предназначенная для пользовательских программ и данных. Благодаря новой операционной системе Ваши данные будут всегда в сохранности и не пропадут даже после того, как сядет аккумуляторная батарея.
- Qtek S200 имеет в своем распоряжении все современные беспроводные технологии: Bluetooth 2.0; Wi-Fi 802.11 b/g (подчеркиваю, что не только привычная всем низкоскоростной стандарт IEEE 802.11 b, но и более продвинутая его версия - g); GPRS/EDGE class 10, class B; четырехдиапазонный GSM модуль;
- В Qtek S200 установлен съемный литийионный аккумулятор большой емкости (1200 mAh). Благодаря ему и новой операционной системе, коммуникатор может проработать несколько дней без подзарядки.
- В Qtek S200 используется mini-USB - популярный и универсальный разъем для подключения цифровой техники к компьютеру.
- В Qtek S200 используется слот для карт памяти SD/MMC, которые очень популярны в цифровых фотоаппаратах и коммуникаторах/кпк.
- Конструктивно Qtek S200 очень напоминает своего предшественника Qtek S110.

Минусы:

- Недостаточно мощный процессор для работы с известной программой Skype для IP-телефонии.

**Вопрос:** что лучше, коммуникатор Qtek S110 или S200?

**Ответ:** не вполне корректный вопрос, но попытаюсь ответить.

Каждый выбирает исходя из тех задач, которые он ставит перед мобильным устройством. Если к выбору подходить с точки зрения объективных технических характеристик?

Перечислим некоторые из них:

Модель	CPU, MHz	RAM, Мб	OS	Wi-Fi	Bluetooth	EDGE	Средняя цена, \$
S110	416	128	2003 SE	нет	1.1	нет	~ 650
S200	200	64	5.0	b/g	2.0	есть	~ 750

Что же мы получаем, за \$100?

Быстрый Bluetooth (2.0) с поддержкой профиля A2DP, быстрый Wi-Fi (g), быстрый мобильный Интернет (EDGE), быструю операционную систему, энергонезависимую память для хранения программ и данных, чистую оперативную память для запускаемых приложений, двухмегапиксельную камеру.

Что мы теряем?

Разницу в тактовой частоте процессора. Причем, можно ли делать простое математическое сравнение цифр – большой вопрос. Не забывайте о том, что старая операционная система значительно требовательнее относится к ресурсам.

Если подходить с субъективной точки зрения, то мне очень понравился новый коммуникатор. Зайдите в любой магазин и посмотрите на него. Доверьтесь своим ощущениям.

**Вопрос:** где в Интернете можно посмотреть трехмерную модель коммуникатора Qtek S200?

**Ответ:** на официальном сайте [Qtek в Нидерландах](#) можно рассмотреть 3D модель коммуникатора Qtek S200.

## Система

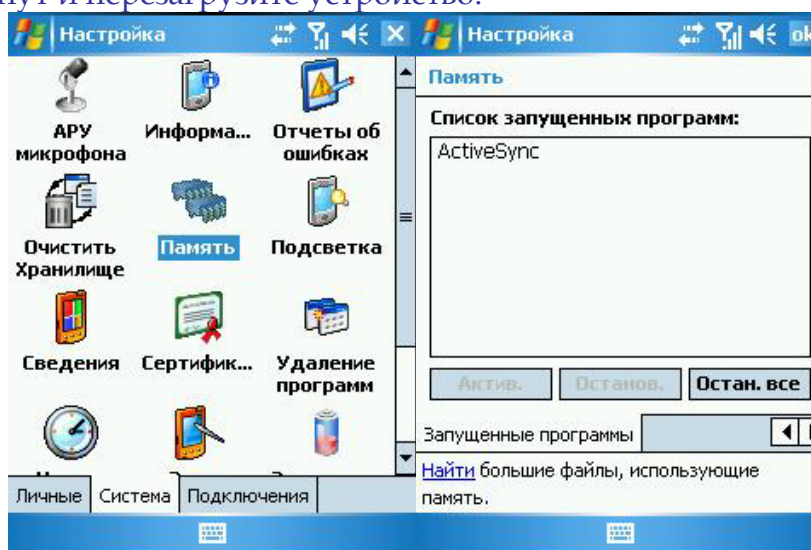
**Вопрос:** где можно скачать новую прошивку для коммуникатора Qtek S200?

**Ответ:** официальные системные обновления можно скачать на сайте [www.myqtek.com](http://www.myqtek.com) или, например, здесь: [http://pda.marvel.ru/soft\\_update.php](http://pda.marvel.ru/soft_update.php).

**Вопрос:** после мягкой перезагрузки исчезают последние изменения, сделанные в документах, настройках и т.д. Что делать?

**Ответ:** для того чтобы понимать причины таких «исчезновений», надо вспомнить о новой организации памяти в операционной системе в Windows Mobile 5.0. После того как Вы сохраняете данные в оперативной памяти, операционная система через какое-то время записывает эти изменения в энергонезависимой памяти. И если она не успевает этого сделать из-за, например, принудительной перезагрузки устройства, то что-то может потеряться.

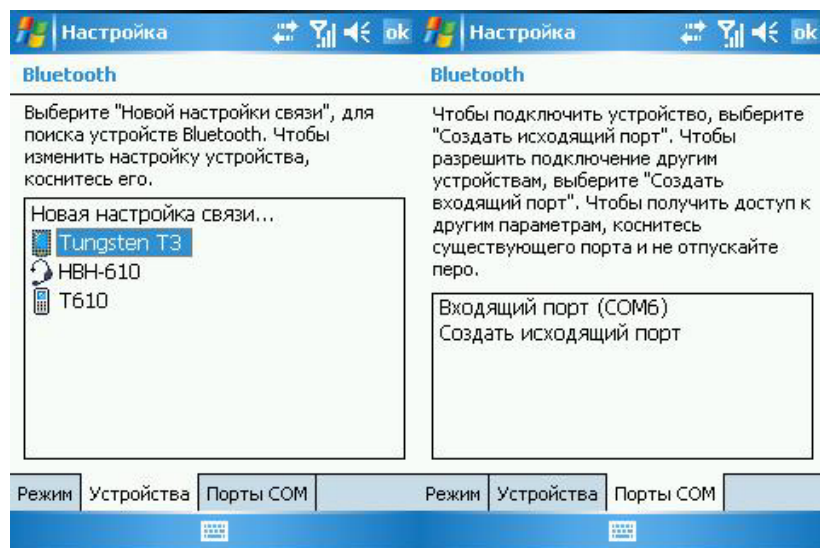
Для того чтобы быть уверенным в том, что все данные и настройки программ сохранились в энергонезависимой памяти, закройте все программы через «Настройки – Память – Запущенные программы – Остановить все». Подождите несколько минут и перезагрузите устройство.



## Bluetooth

**Вопрос:** У коммуникаторов Qtek S100/S110 были «урезаны» возможности Bluetooth. Насколько функционален Bluetooth в коммуникаторе Qtek S200?

**Ответ:** У Qtek S200 расширены возможности драйверов Bluetooth.



**Вопрос:** *как себя ведет Bluetooth гарнитура с коммуникатором Qtek S200, по сравнению с другими телефонами? Есть ли в коммуникаторе «экономичный» режим соединения с гарнитурой?*

**Ответ:** могу привести пример работы гарнитуры Sony Ericsson NBH-610 с телефоном Sony Ericsson T610 и Qtek S200.

В SE T610 в параметрах сразу же устанавливаю «экономичный режим», чтобы телефон не держал постоянную связь с гарнитурой.

При входящем вызове телефон начинает связываться с гарнитурой и через, приблизительно, пять секунд я могу ответить и вести разговор.

При исходящем вызове я нажимаю на соответствующую кнопку в гарнитуре и слышу несколько «пиков» - это гарнитура связывается с телефоном. Проходит те же пять секунд и гарнитура выдает звуковой сигнал – можно называть голосовую метку.

В Qtek S200 в параметрах нет возможности задать хоть какой-либо режим. Но коммуникатор работает в связке с гарнитурой точно так же как и телефон Sony Ericsson T610, за одним исключением – время соединения гарнитуры с Qtek S200 значительно меньше. Судя по всему, у Qtek S200 есть два режима, в одном из которых он предоставляет моментальную связь с гарнитурой, а в другом – «спящем» - через две, максимум три секунды.

Но как бы это ни было, работа указанных устройств в паре, лично меня более чем устраивает.

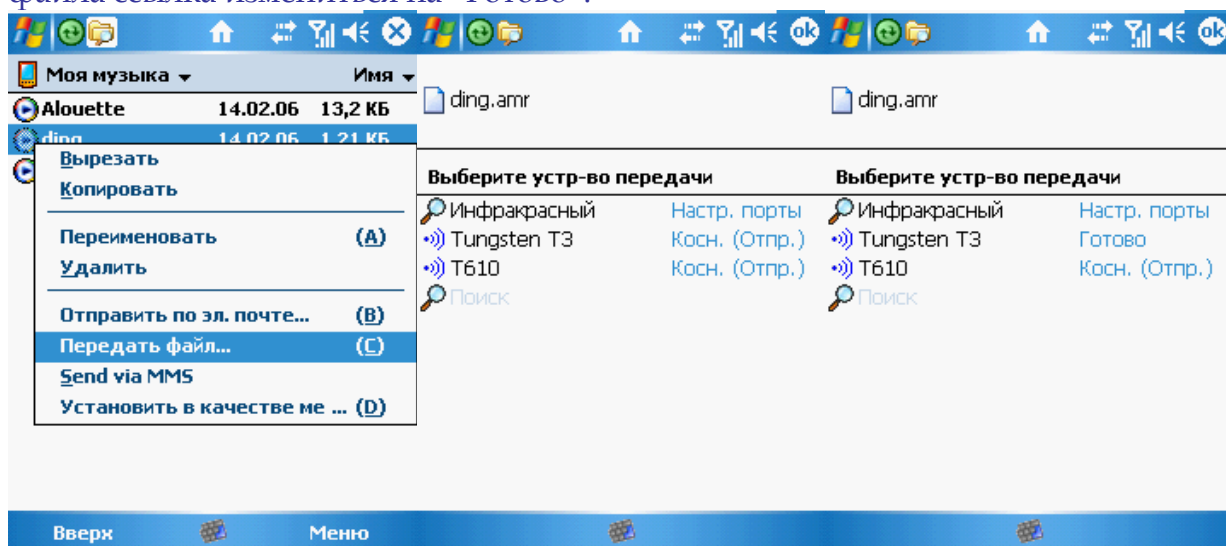
**Вопрос:** *могу ли я использовать Bluetooth гарнитуру и одновременно во время разговора принимать/передавать файлы с коммуникатора Qtek S200?*

**Ответ:** да, это возможно. В качестве примера могу привести работу гарнитуры Sony Ericsson NBH-610 с Qtek S200. Во время разговора по гарнитуре Sony Ericsson NBH-610 я стал передавать файл через Bluetooth с КПК palm Tungsten T3 на Qtek S200. Как видите, никаких сложностей не возникло.



**Вопрос:** *каким образом я могу передавать любые файлы с коммуникатора Qtek S200 по Bluetooth?*

**Ответ:** Файловый менеджер, встроенный в операционную систему Microsoft Windows Mobile 5.0 позволяет передавать файлы по Bluetooth. Для этого в файловом менеджере вызовите меню и выберите пункт «Передать файл». В окне появится список устройств, у которых включен Bluetooth. Коснитесь стилусом на ссылку «Косн. (Отпр.)» напротив необходимого устройства. После отправки файла ссылка измениться на «Готово».

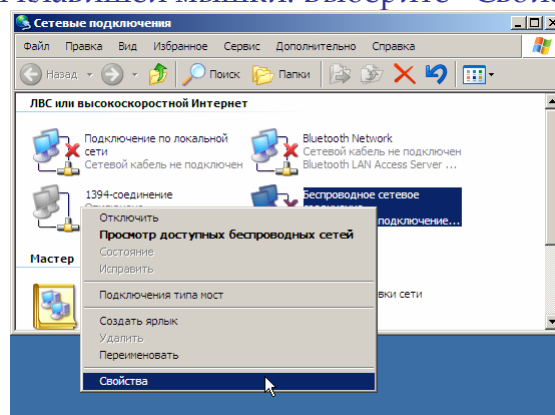


## Wi-Fi

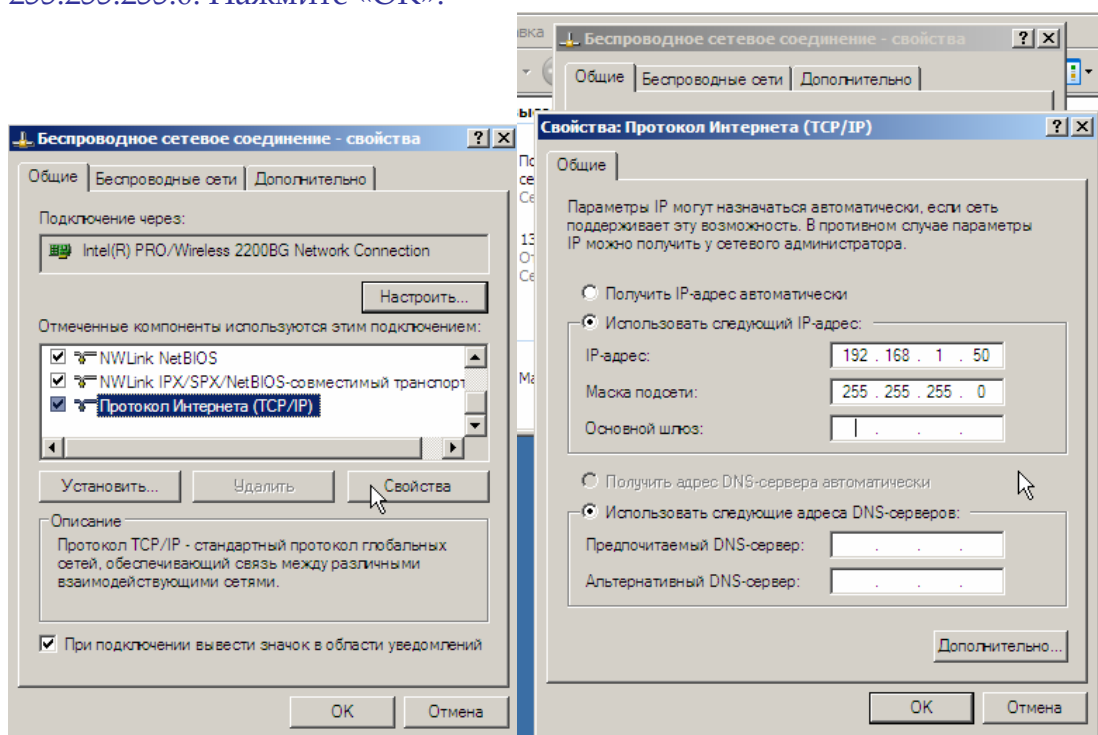
**Вопрос:** как подключить коммуникатор Qtek S200 к Notebook по Wi-Fi?

**Ответ:** для соединения коммуникатора Qtek S200 с Notebook-ом, прежде всего Вам необходимо настроить беспроводной сетевой адаптер на Notebook-е. Если Notebook находится в локальной сети, то очень важно не создать конфликт при настройке второй сети - беспроводной. Итак, предположим, что Notebook находится в локальной сети с постоянным IP адресом 192.168.0.55 Тогда создадим новую сеть – беспроводную.

1. Зайдите в «Сетевые подключения», выберите «Адаптер беспроводной сети» и вызовите меню правой клавишей мышки. Выберите «Свойства».

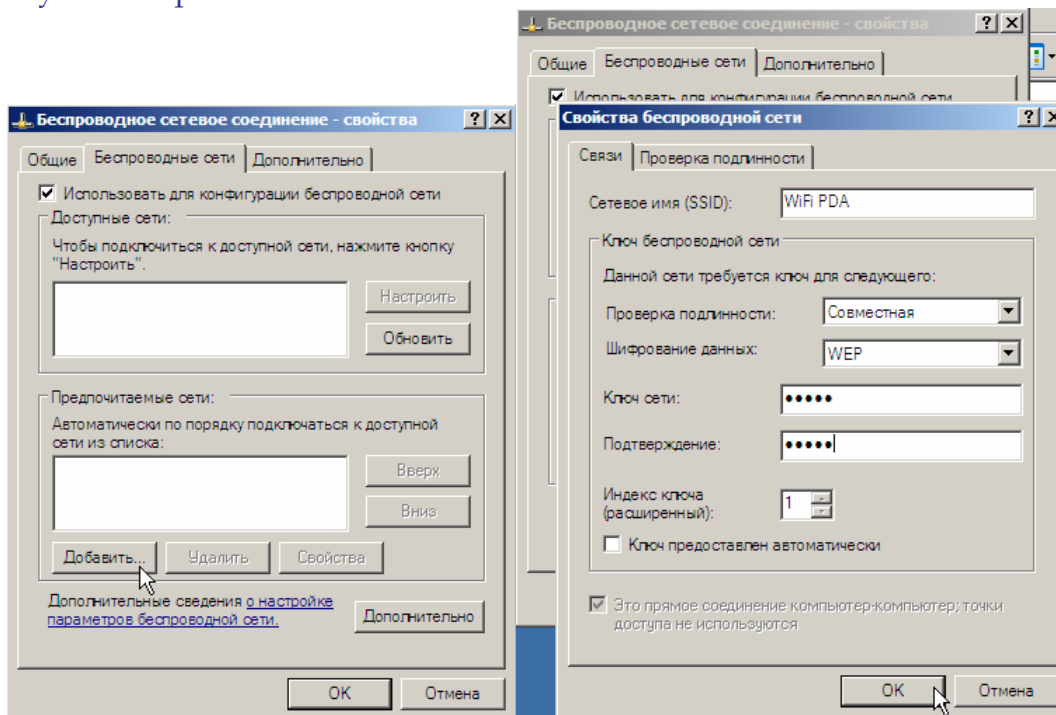


2. В закладке «Общие» найдите «Протокол Интернета (TCP/IP)», выделите и нажмите на кнопку «Свойства». Введите IP-адрес 192.168.1.50 и маску подсети 255.255.255.0. Нажмите «ОК».

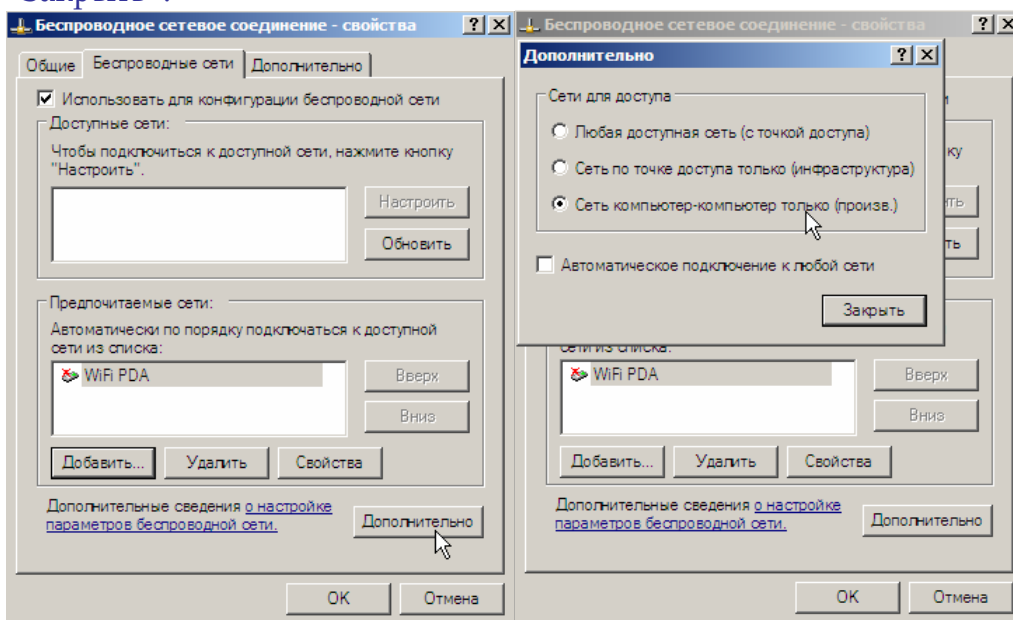




3. В закладке «Беспроводные сети» нажмите на кнопку «Добавить». Введите любое сетевое имя (например, «WiFi PDA»), установите проверку подлинности в «Совместимая» и введите в качестве ключа сети набор символов – они будут служить паролем. Нажмите «ОК».

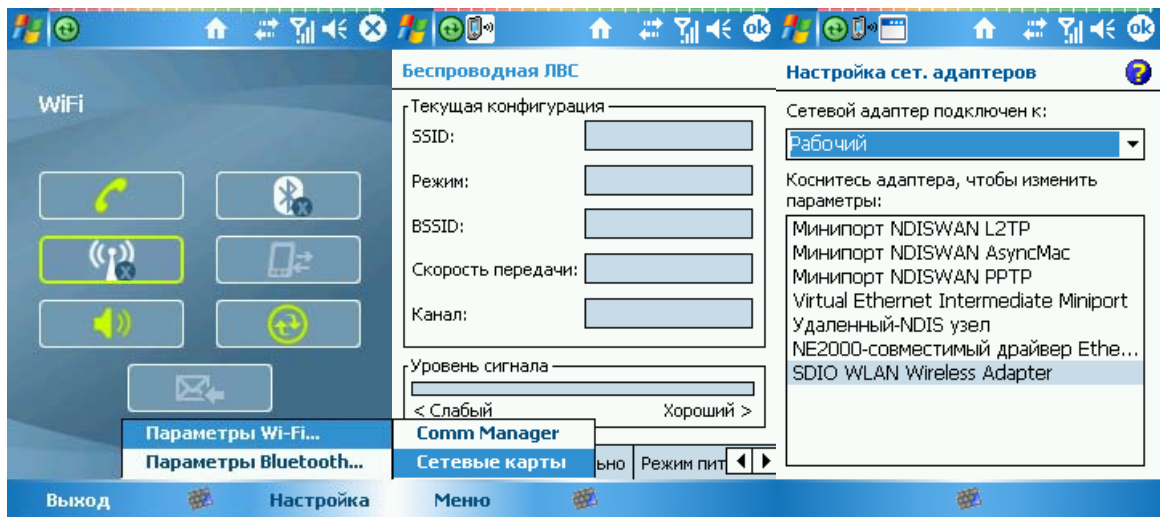


4. В закладке «Беспроводные сети» нажмите на кнопку «Дополнительно» и в новом диалоге установите «Сеть компьютер-компьютер только». Нажмите «Закреть».

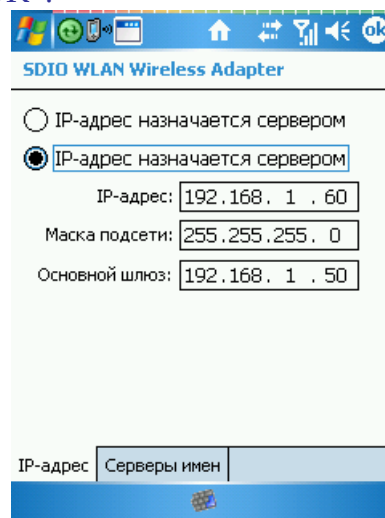


Первый этап настройки Notebook-а окончен. Приступим к настройке коммуникатора Qtek S200.

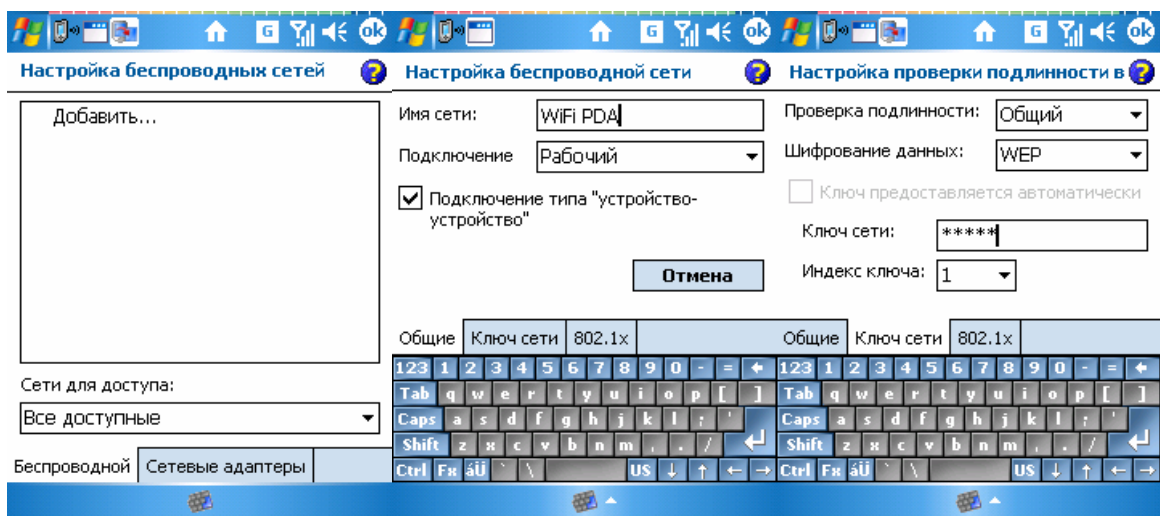
1. В «Comm manager», в меню «Настройка» выберите «Параметры Wi-Fi». Затем в «Меню» - «Сетевые карты» и закладку «Сетевые адаптеры».



Здесь необходимо установить параметры сетевого адаптера: IP-адрес 192.168.1.60, маска подсети 255.255.255.0 и адрес основного шлюза 192.168.1.50 (IP-адрес Notebook-a). Нажмите на «ОК».

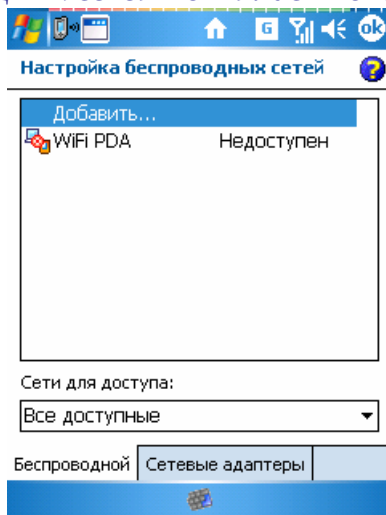


2. Вернитесь на закладку «Беспроводной» и нажмите на ссылку «Добавить».

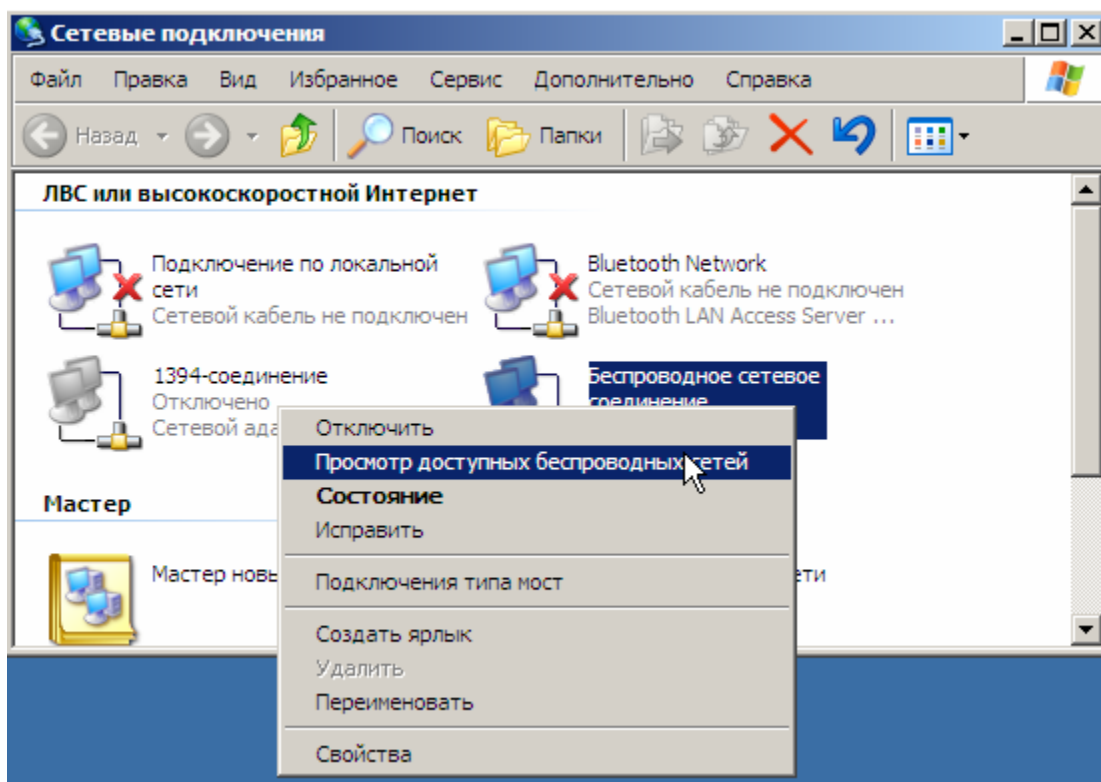


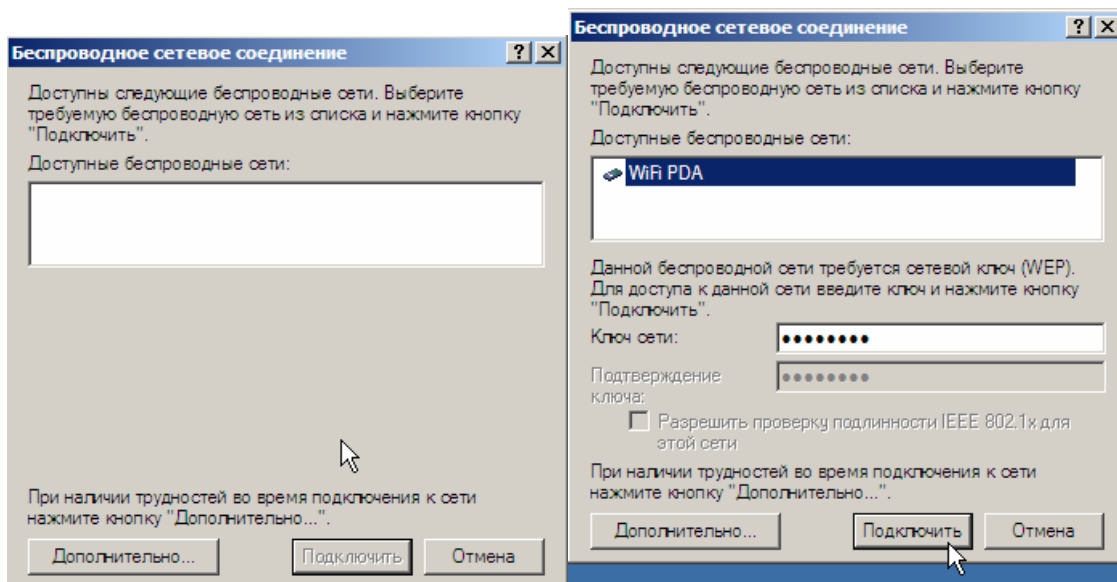
Затем введите «Имя сети» идентичное тому, которое Вы ввели на Notebook-е, подключение – «Рабочий» и установите флажок «Подключение типа устройство-устройство». В закладке «Ключ сети» установите необходимые параметры и введите пароль в поле «Ключ сети». Нажмите на «ОК».

3. Теперь в списке беспроводных сетей появилась новое подключение.

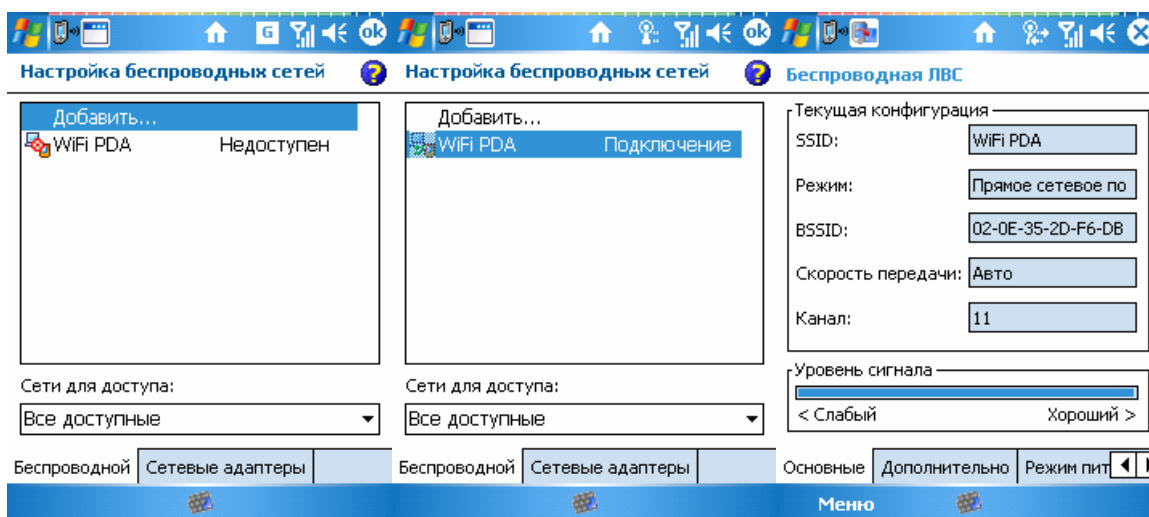


Но вернемся к Notebook-у и посмотрим на «доступные беспроводные сети».





Выберите появившуюся сеть и нажмите на кнопку «Подключить».  
 Теперь на коммуникаторе Qtek S200 нажмите и удерживайте стилусом на строке «WiFi PDA Недоступен» до появления подменю, а затем на «Подключить». В результате произойдет соединение коммуникатора с Notebook-ом по Wi-Fi.

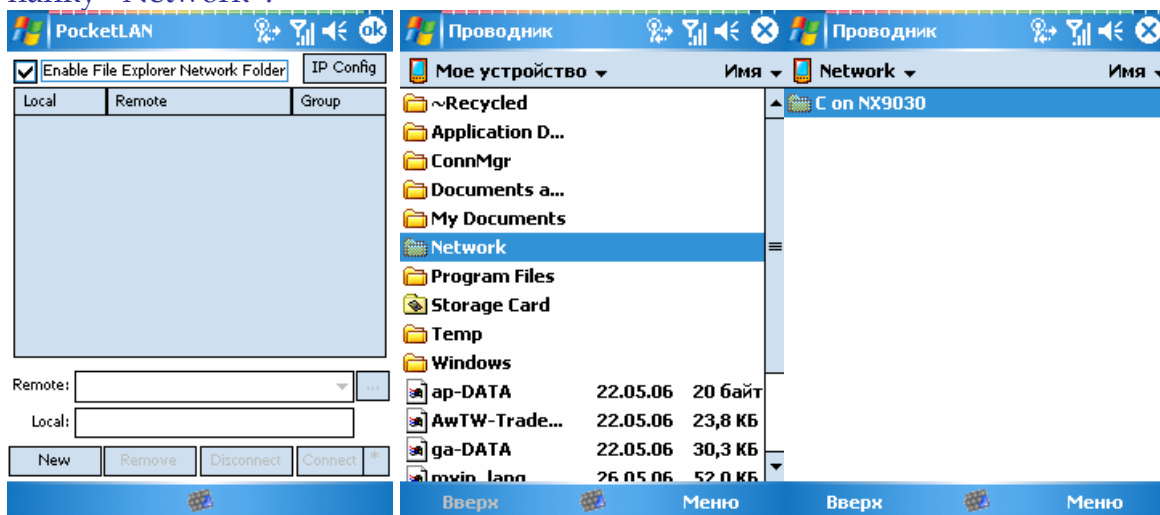


**Вопрос:** у меня дома Notebook подключен к Интернету по ADSL. Как настроить коммуникатор Qtek для выхода в Интернет через Notebook, используя Wi-Fi?

**Ответ:** Вам необходимо связать Notebook и коммуникатор практически точно так же, как и в предыдущем случае. Отличия будут заключаться в IP- адресах, которые необходимо присвоить устройствам. Для Notebook-а используйте адрес «192.168.0.1», а для коммуникатора «192.168.0.2». Соответственно, «шлюз» в настройках коммуникатора тоже должен иметь адрес «192.168.0.1». И не забудьте в настройках сети на Notebook-е установить флажок «Разрешить другим пользователям сети использовать подключение к Интернету данного компьютера»

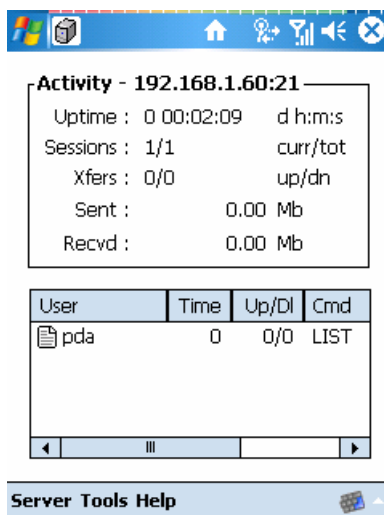
**Вопрос:** я подключил коммуникатор Qtek S200 к Notebook по Wi-Fi. Как я могу получить доступ к общим ресурсам (дискам, файлам) Notebook-а на коммуникаторе?

**Ответ:** что бы увидеть в «Проводнике» на Вашем коммуникаторе Notebook и доступные сетевые ресурсы, Вам необходимо установить одну из популярных программ: PocketLAN или Resco Explorer. Обе программы платные, но могут работать без оплаты какое-то время. Resco Explorer очень удобный и популярный файловый менеджер и позволяет работать с FTP, локальной сетью. PocketLAN не имеет таких широких возможностей, зато он включает в стандартном проводнике папку «Network».



**Вопрос:** я подключил коммуникатор Qtek S200 к Notebook по Wi-Fi. Я получил доступ к общим ресурсам (дискам, файлам) Notebook-а на коммуникаторе. А как с Notebook-а увидеть ресурсы коммуникатора используя беспроводную сеть? Можно ли воспользоваться ActiveSync-ом?

**Ответ:** к сожалению ActiveSync не может связываться с коммуникатором по Wi-Fi. Это сделано с целью безопасности. А вот увидеть ресурсы коммуникатора все-таки можно по FTP. Для этого необходимо установить на коммуникаторе FTP-сервер, например, программу ShareIT FTP.

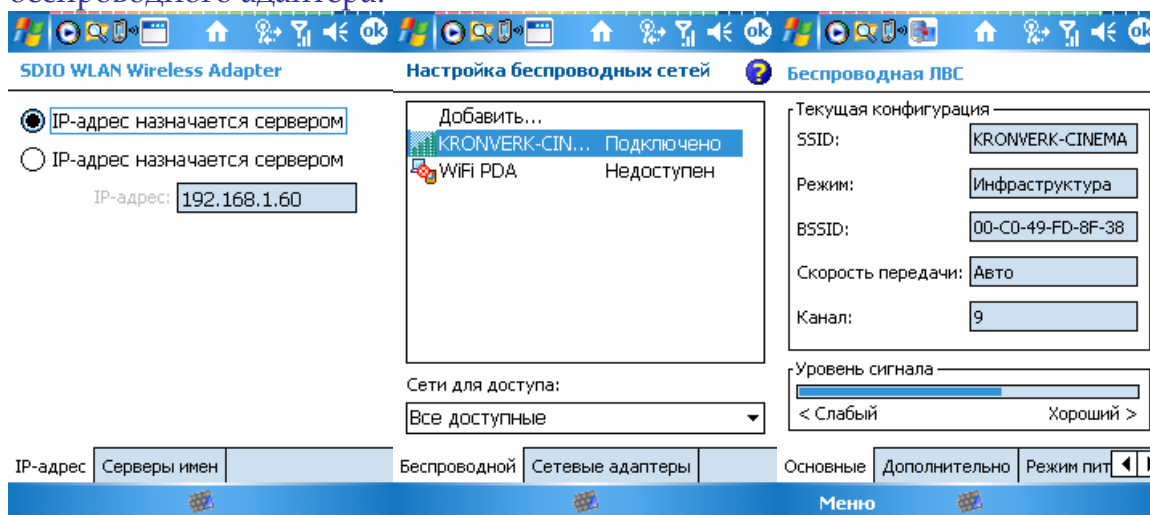


**Вопрос:** слышал, что в городе существуют заведения, в которых доступен беспроводной Интернет. Как настроить коммуникатор Qtek для выхода в Интернет, используя Wi-Fi в публичных точках доступа?

**Ответ:** да, действительно, в различных общественных заведениях предоставляют платную, а зачастую и бесплатную услугу – доступ в Интернет по Wi-Fi.

Некоторые операторы сотовой связи так же развивают инфраструктуру Wi-Fi. Ограничений к бесплатному доступу в Интернет, обычно, нет. Но бывают и исключения: например, в сети одного из провайдеров можно просматривать веб-страницы, но нельзя скачивать файлы.

Настройка Wi-Fi, зачастую, производится достаточно легко. При включении Wi-Fi коммуникатор обнаружит доступную сеть. Вам останется только выбрать тип подключения – «Интернет» и все. Дальше работайте с Интернетом как обычно. И не забудьте выставить «IP-адрес назначается сервером» в настройках беспроводного адаптера.



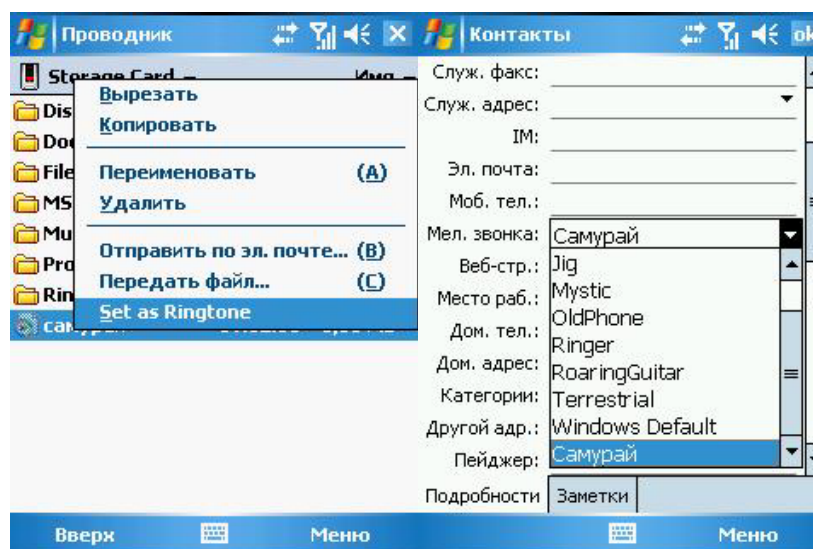
## Телефон

**Вопрос:** правда ли, что у пользователей Qtek S200 возникают проблемы, связанные с пропуском звонков?

**Ответ:** действительно, после появления на российском рынке первых серых устройств, московские абоненты МТС обнаружили, что коммуникатор иногда пропускает звонки. У абонентов других операторов подобных проблем не возникало. Связано это с тем, что МТС в Москве использует устаревшее оборудование. Специалисты МТС специально для такого уникального случая разработали новую прошивку для Qtek S200. Устройства, официально поставляемые на российский рынок, не имеют этой проблемы.

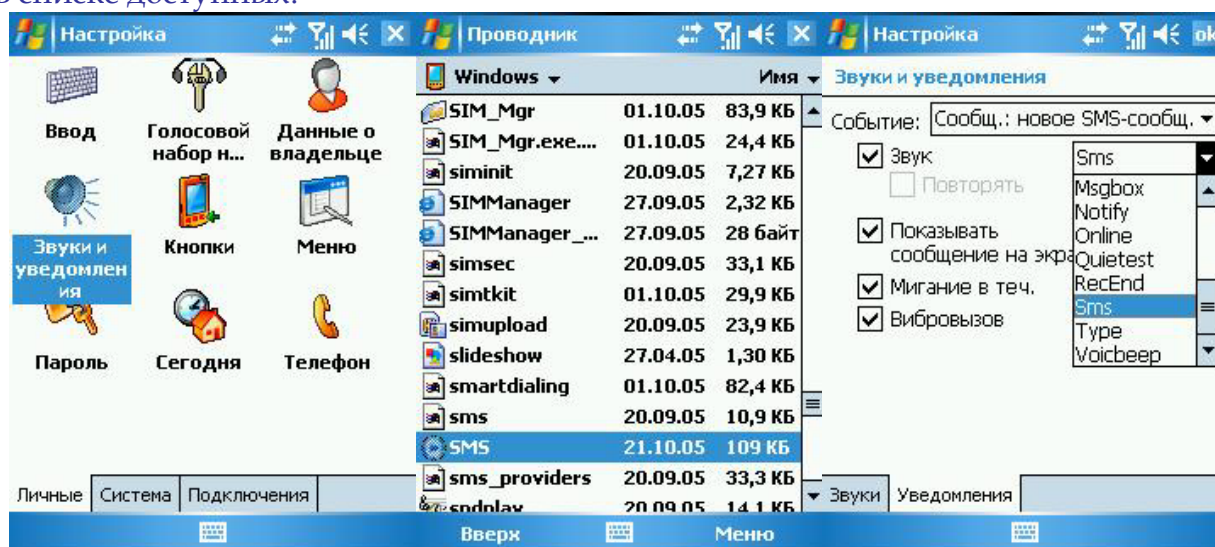
**Вопрос:** как установить на коммуникаторе Qtek S200 новую мелодию звонка?

**Ответ:** скопируйте в каталог \Windows\Rings\ мелодию в формате «wav» или «mp3», и она появится у вас в списке. Проще всего это можно сделать, если вызвать контекстно-зависимое меню и выбрать пункт «Set as Ringtone». Но если у Вас музыкальные файлы хранятся на карте памяти в корневом каталоге, то они и так будут доступны для выбора мелодии звонка.



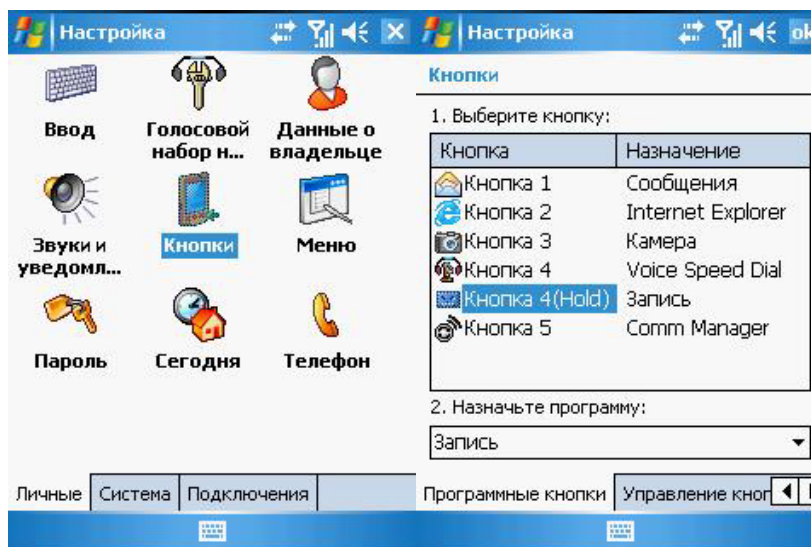
**Вопрос:** как установить на коммуникаторе Qtek S200 звуковое уведомление о поступлении нового SMS/MMS сообщения?

**Ответ:** мелодию для звукового уведомления можно выставить в меню «Настройки – Звуки и уведомления». Для того чтобы добавить собственную мелодию, скопируйте в каталог \Windows\ мелодию в формате «wav», и она появится у вас в списке доступных.



**Вопрос:** может ли коммуникатор Qtek S200 записывать телефонный разговор?

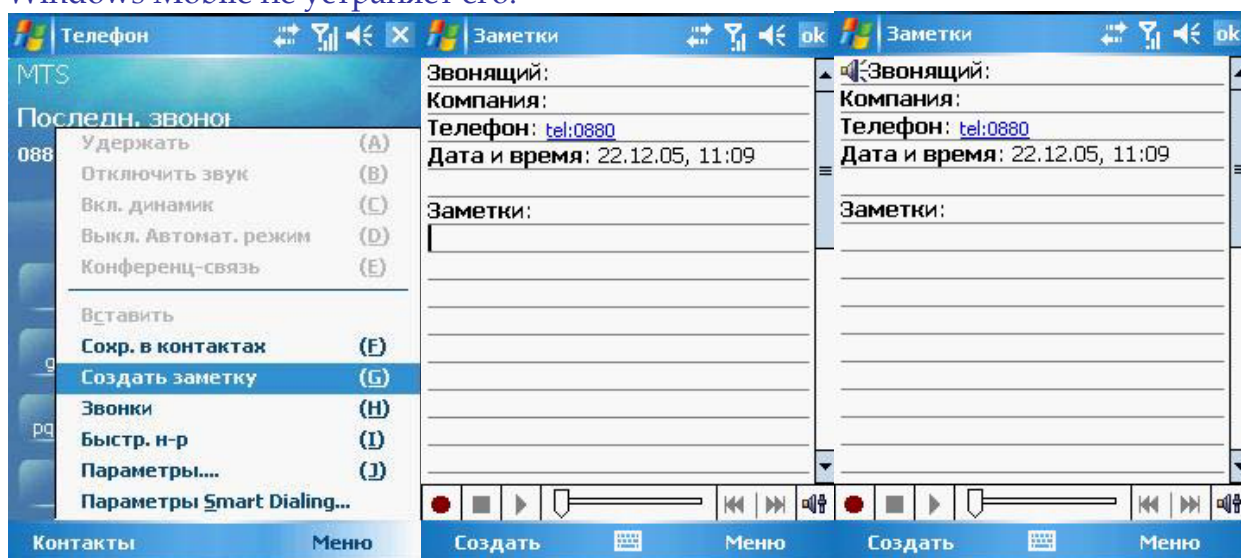
**Ответ:** как и у любого современного коммуникатора у Qtek S200 есть диктофон, который включается долгим нажатием на кнопку «Голосовые команды» (по умолчанию).



Но для записи телефонного разговора есть более удобный способ. В программе «Телефон» Вы можете вызвать «Меню – Создать заметку». Новая заметка будет содержать информацию о собеседнике, а так же дату и время разговора (не длительность). В панели записи остается только нажать на кнопку «Record/Запись».

К сожалению, источником звука служит не телефонная линия, а динамик и микрофон, в результате чего качество записи оставляет желать лучшего, особенно когда дело происходит на улице.

Данный минус напрямую не связан с конкретной моделью, а, видимо, с возможностями операционной системы, т.к. ни один коммуникатор на базе Windows Mobile не устраняет его.





**Вопрос:** *может ли коммуникатор Qtek S200 во время телефонного разговора проигрывать мультимедийный файл и выводить звук в телефонную линию?*

**Ответ:** такую возможность коммуникатор Qtek S200 не предоставляет. Все мои попытки воспроизвести mp3 файл во время разговора не увенчались успехом – звук в телефонную линию не выводился.

**Вопрос:** *как включить во время телефонного разговора громкую связь на коммуникаторе Qtek S200?*

**Ответ:** нажмите и удерживайте зеленую клавишу «вызов».

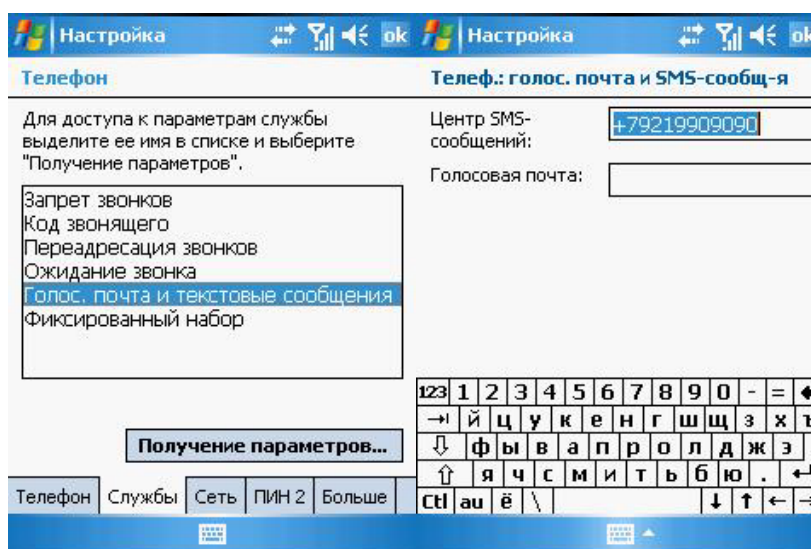
**Вопрос:** *я не хочу видеть в списке контактов на коммуникаторе Qtek S200 номера из SIM-карты. Как это можно сделать?*

**Ответ:** для этого воспользуйтесь программой для работы с реестром и в ветке HKEY-CURRENT\_USER\ControlPanel\Phone создайте параметр:

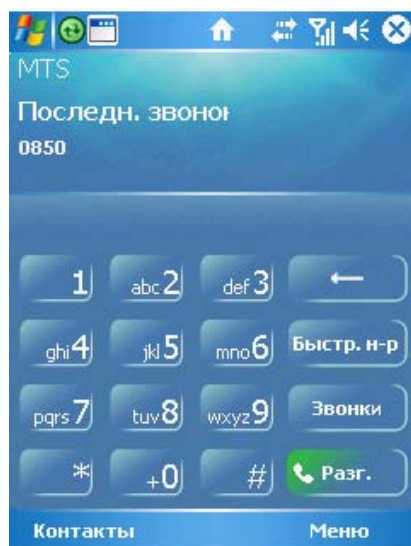
тип: **DWORD**  
название: **ShowSIM**  
значение: **0**

**Вопрос:** *как изменить номер SMS центра на коммуникаторе Qtek S200?*

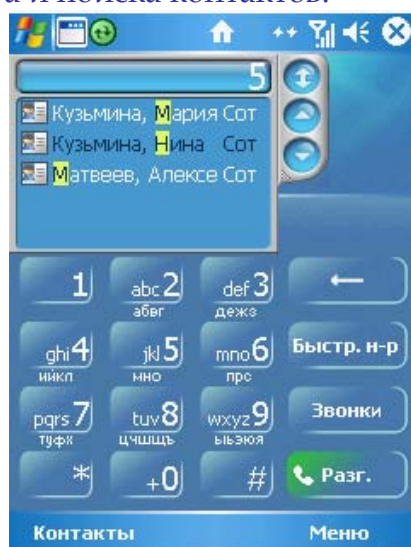
**Ответ:** если уж возникла такая необходимость, то зайдите в «Настройки – Телефон – Службы» и получите параметры службы «Голосовая почта и текстовые сообщения». В новом окне будет указан телефон SMS центра, который можно изменить.



**Вопрос:** *в телефонной клавиатуре отсутствуют русские буквы. В результате искать контакты крайне неудобно. Как исправить положение?*



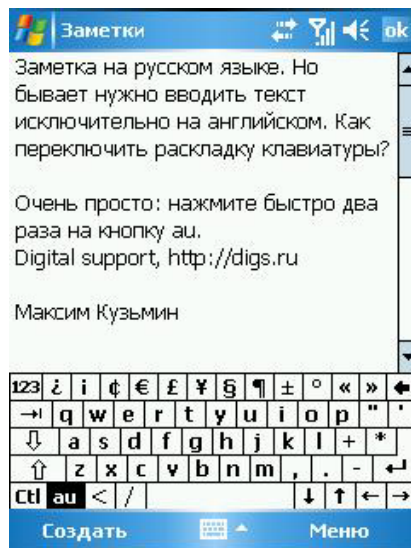
**Ответ:** установите [V\\_SmartDialRusUkrEng\\_v2\\_for\\_2.2b22554.cab](#) для удобного набора телефонного номера и поиска контактов.



## Клавиатура

**Вопрос:** по умолчанию виртуальная клавиатура всегда находится в «русской раскладке». Нажав на кнопку «au» раскладка меняется лишь один раз. Как переключить виртуальную клавиатуру для постоянного ввода английских букв?

**Ответ:** если нажать два раза на кнопку «au» (двойной клик по кнопке), то Вы ее зафиксируете.



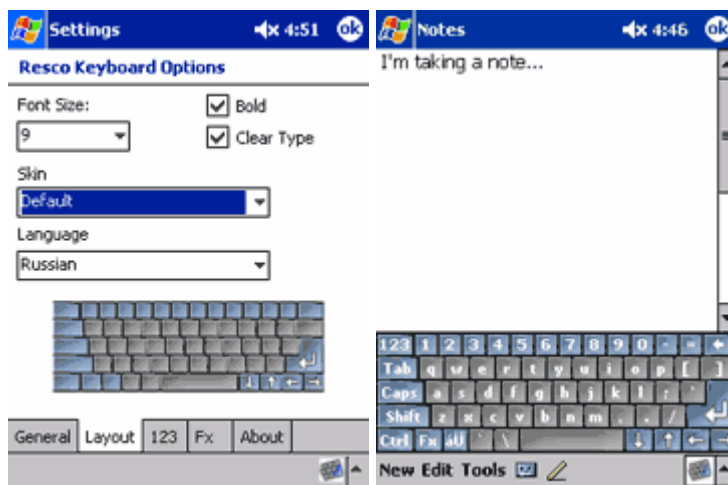
**Вопрос:** как осуществлять рукописный ввод?

**Ответ:** все официальные устройства ввезенные в Россию имеют встроенное программное обеспечение PenReader.

В числе преимуществ для пользователя, обеспечиваемых PenReader, можно отметить: распознавание любого почерка, дополненное возможностью адаптации системы к особенностям любого индивидуального почерка (то есть уровень качества распознавания возможно сделать максимально высоким независимо от присущей каждому человеку специфики написания символов). Кроме того, технология позволяет использовать орфографические базы при вводе, что обеспечивает как проверку правописания, так и функцию автоподсказки возможного окончания вводимого слова, а также осуществляет качественное распознавание специфической терминологии, аббревиатур и транслитерационного ввода.

**Вопрос:** есть ли альтернативная виртуальная клавиатура?

**Ответ:** очень удобная виртуальная клавиатура Resco Keyboard PRO с поддержкой русского языка.

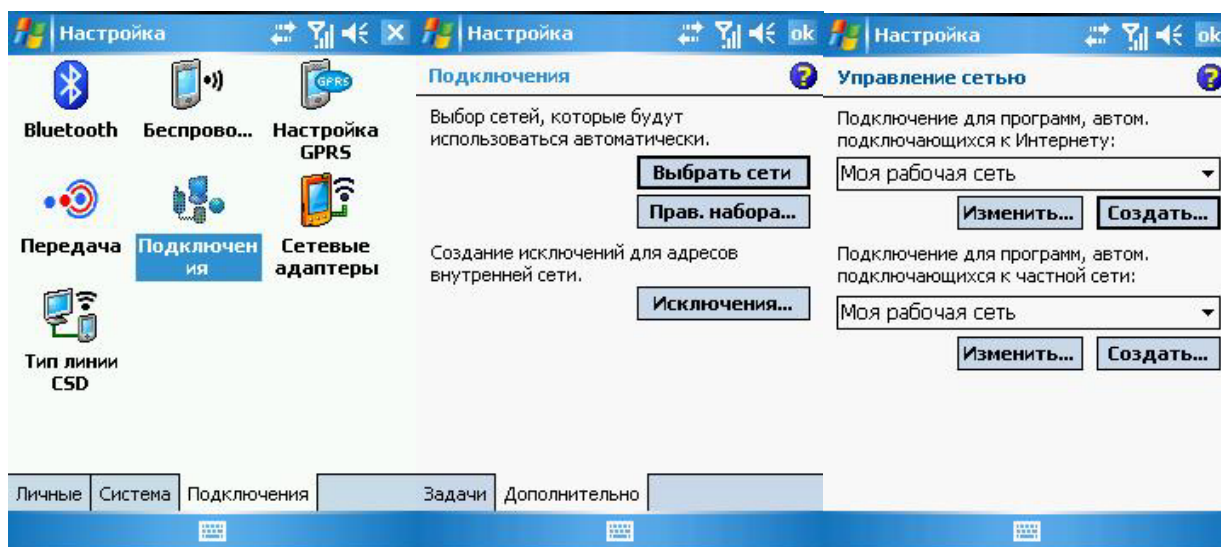


## GPRS/EDGE

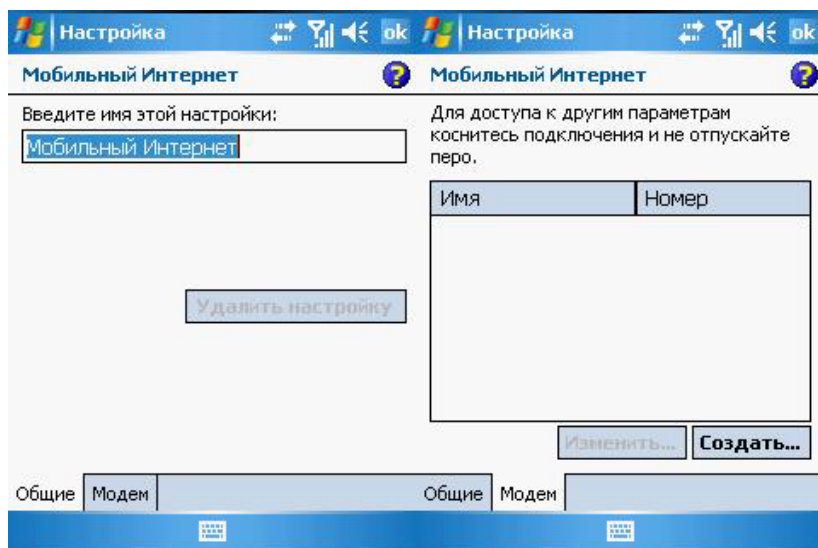
**Вопрос:** как настроить доступ к GPRS/EDGE на коммуникаторе Qtek S200?

**Ответ:** для начала убедитесь, что оператор сотовой связи включил Вам данную услугу. Некоторые из операторов, например МТС, не предоставляют доступ к GPRS, WAP, MMS по умолчанию.

Теперь войдите в настройку «Подключений» (Пуск – Настройки – Подключения – Дополнительно – Выбрать сети) и нажмите на кнопку «Создать».



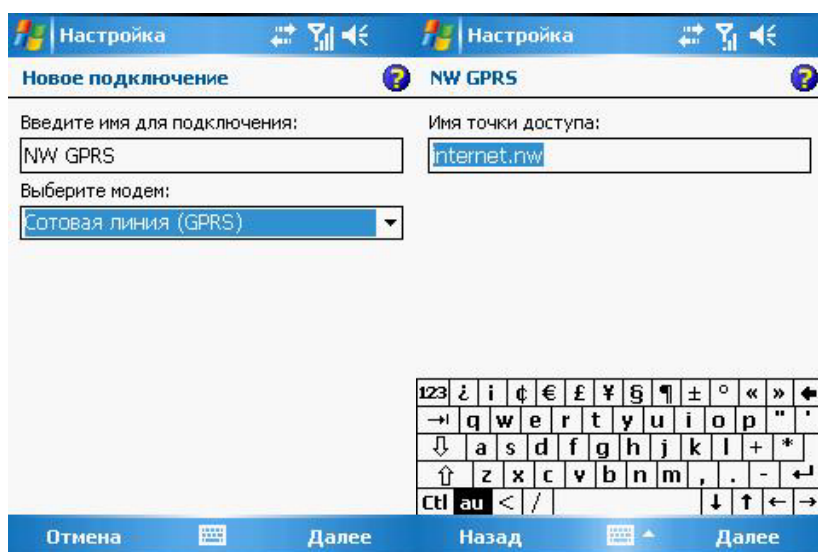
Введите имя настройки, например «Мобильный Интернет», далее переключитесь на закладку «Модем» и нажмите на кнопку «Создать».

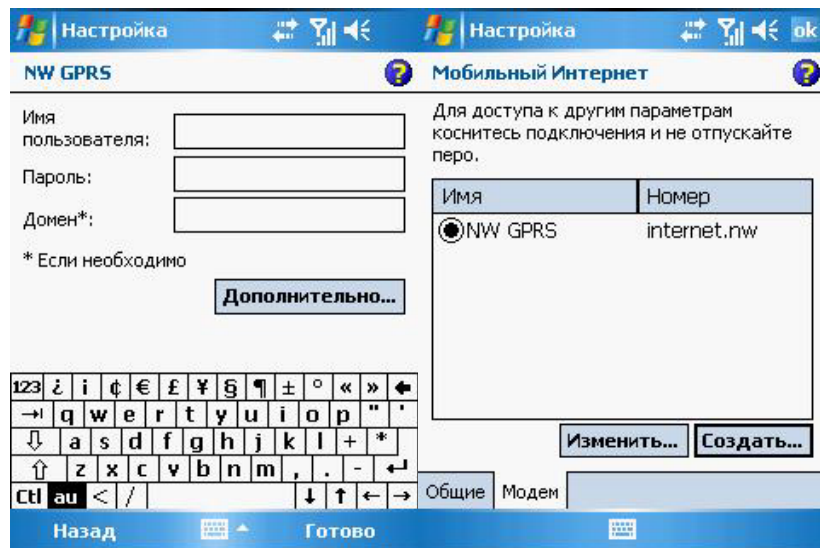


Далее введите имя подключения и другие параметры, используя приведенную ниже таблицу:

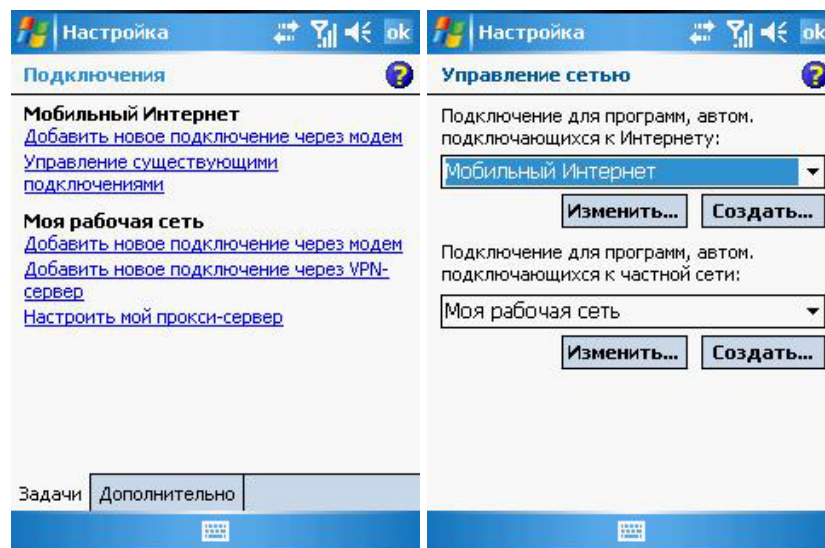
Оператор	Название	Точка доступа	Имя пользователя	Пароль
Мегафон Северо-Запад	NW GPRS	internet.nw		
Мегафон Москва	MegaFon GPRS	internet.msk - контракт internet.ltmsk - лайт Unlim19.msk - безлимитный	gdata	gdata
Beeline	Beeline GPRS	internet.beeline.ru	beeline	beeline
MTS	MTS GPRS	internet.mts.ru	mts	mts

Введем, например, соединение для Северо-западного Мегафона:





В результате программы, использующие мобильный Интернет на коммуникаторе Qtek S200, будут автоматически подключаться к выбранному соединению.



**Вопрос:** как быстро отключить (разорвать соединение) GPRS/EDGE?

**Ответ:** для того чтобы разорвать установленное соединение с мобильным Интернетом, необходимо нажать и удерживать несколько секунд красную кнопку «отбоя».

**Вопрос:** как добавить программную кнопку отключения (разорвать соединение) GPRS/EDGE?

Ответ: для это внесите изменения в ветку системного реестра  
 \HKLM\ControlPanel\Phone\  
 Если параметра 'Flags2' нет, то создайте его как DWORD.  
 Установите следующие значения:

**8** - для добавления кнопки «Отсоединиться»

**16** - для добавления кнопки «Отсоединиться» и статистики по текущему соединению GPRS

**0** - ничего не показывать

Сохраните изменения, закройте все программы и через некоторое время сделайте «мягкую перезагрузку».

В новой прошивке эта кнопка присутствует и никаких действий предпринимать не надо.

**Вопрос:** *правда ли, что у пользователей Qtek S200 возникают проблемы с подключением и работой (не с настройкой) GPRS/EDGE?*

**Ответ:** действительно, после появления на российском рынке первых «серых» устройств, абоненты московского МТС обнаружили, что коммуникатор подключается к GPRS только один раз, а потом требуется перезагружать устройство. У абонентов в остальных регионах и у других операторов подобных проблем не возникало.

Связано это с тем, что МТС в Москве использует устаревшее оборудование. Специалисты МТС специально для такого уникального случая разработали новую прошивку для Qtek S200. Устройства, официально поставляемые на российский рынок, не имеют этой проблемы.

**Вопрос:** *есть ли признак того, по какому протоколу/стандарту GPRS или EDGE работает коммуникатор Qtek S200 в текущий момент?*

**Ответ:** в общем случае, чтобы при наличии EDGE отображалась не буква G, а буква E, надо изменить параметр EnableDifferGprsEdgeIcon в ключе HKLM\Drivers\BuiltIn\RIL с 0 на 1

Оператор сотовой связи предлагает другой вариант:

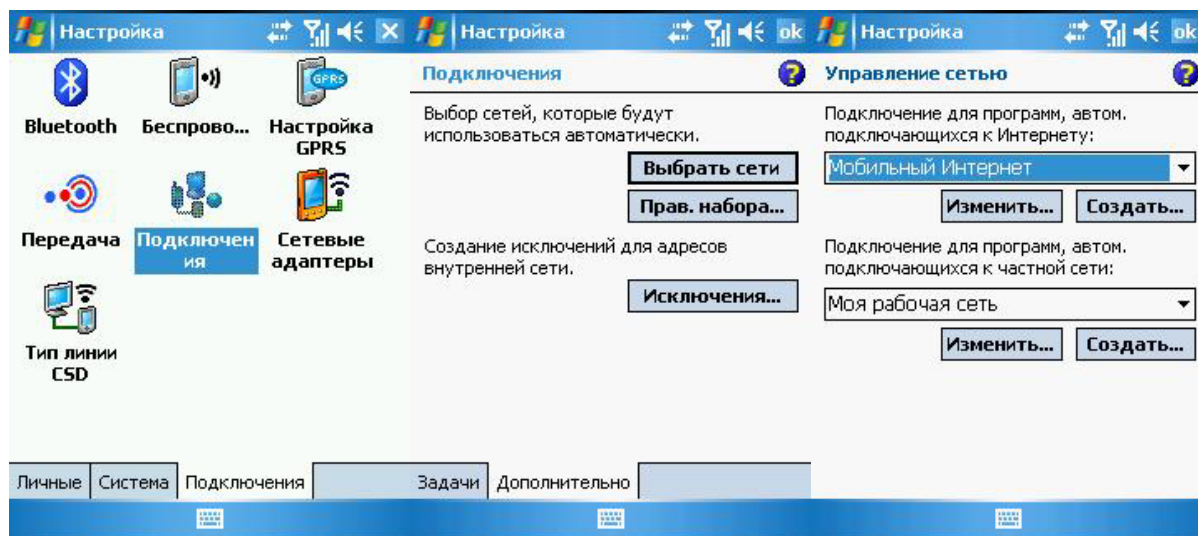
<http://www.megafonnw.ru/site/rus/services/servlist/edge.html>

Услуги на базе EDGE доступны в Санкт-Петербурге в местах наибольшей востребованности услуг передачи данных. Для того чтобы оперативно определять, доступна ли технология EDGE в том или ином районе Санкт-Петербурга, Вам необходимо включить соответствующий информационный канал (ID 221) при помощи функции Cell Broadcast Вашего мобильного телефона (раздел "Сообщения" -> "Настройки" -> "Информационные сообщения"/ "Информационные службы"/ "Службные сообщения"). Вам необходимо создать новый информационный канал и ввести значение ID – 221. После включения информационного канала на экране Вашего мобильного телефона будет отображаться слово "EDGE" при нахождении в зоне обслуживания базовой станции, обеспечивающей покрытие EDGE.

Для других операторов попробуйте создать канал с ID=50.

**Вопрос:** *как настроить WAP соединение на коммуникаторе Qtek S200?*

**Ответ:** для начала убедитесь, что оператор сотовой связи включил Вам данную услугу. Теперь войдите в настройку «Подключений»: «Пуск – Настройки – Подключения – Дополнительно – Выбрать сети» и нажмите на кнопку «Создать».

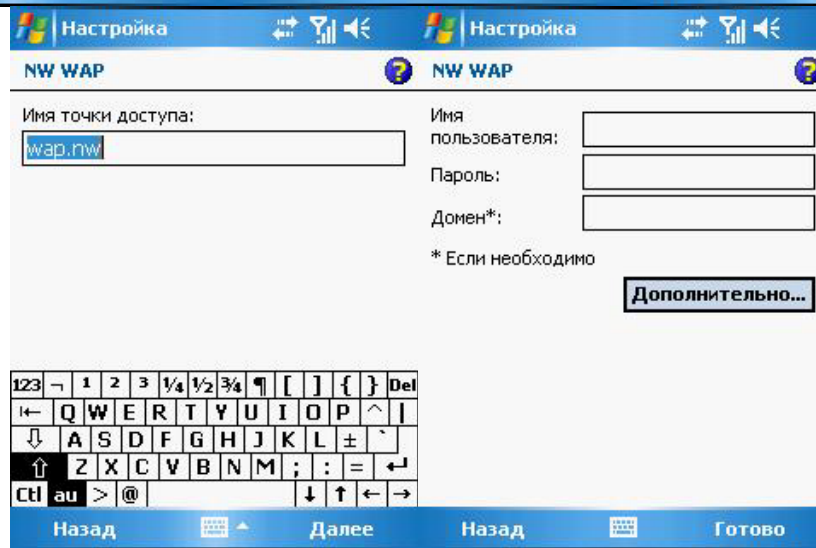
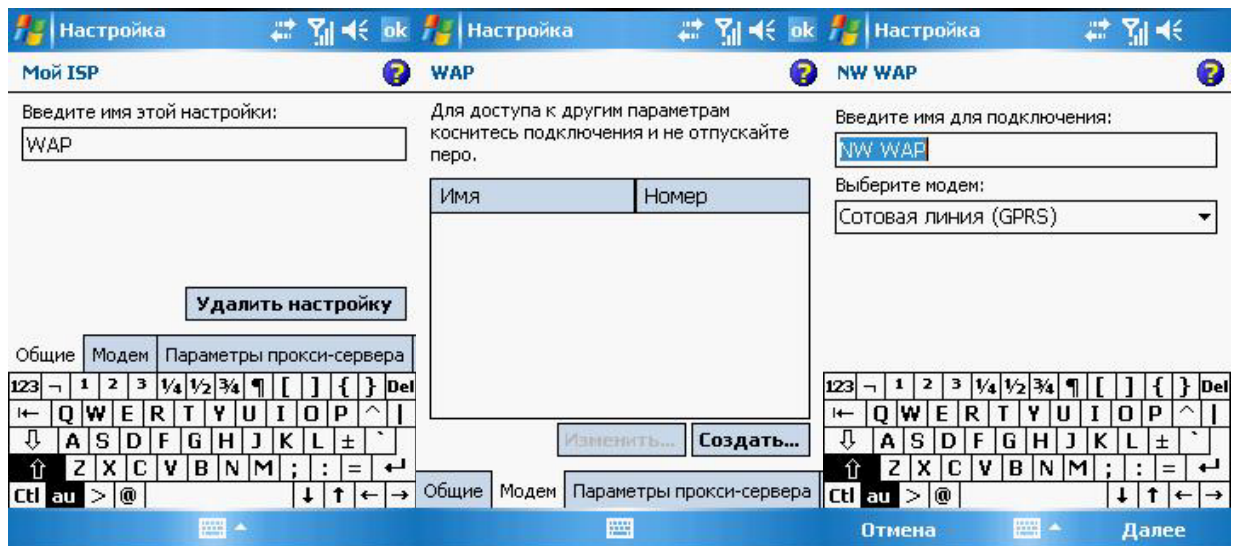


Далее введите имя подключения и другие параметры, используя нижеприведенную ниже таблицу:

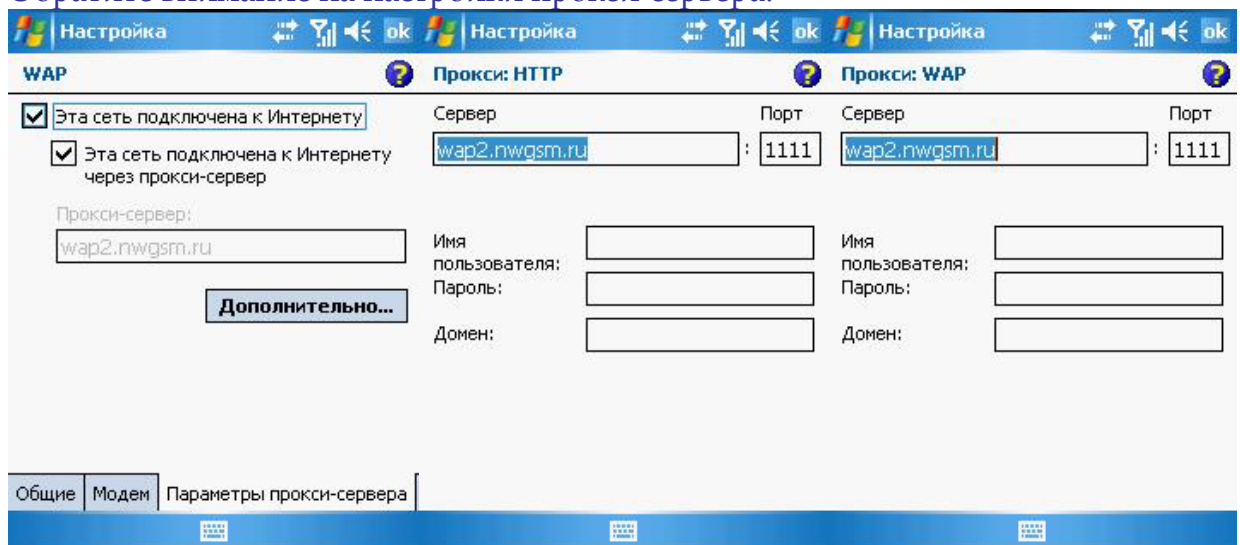
Оператор	Название	Точка доступа	Имя пользователя	Пароль	Прокси-сервер	Порт для прокси
Мегафон Северо-Запад	NW WAP	wap.nw			wap2.nwgsm.ru	1111
Мегафон Москва	Megaфон WAP	wap.msk - контракт wap.ltmsk - лайт	wap	wap	10.77.77.10	8080
Beeline	Beeline WAP	wap.beeline.ru	beeline	beeline	192.168.017.001	8080
MTS	MTS WAP	wap.mts.ru	mts	mts	192.168.192.168	8080

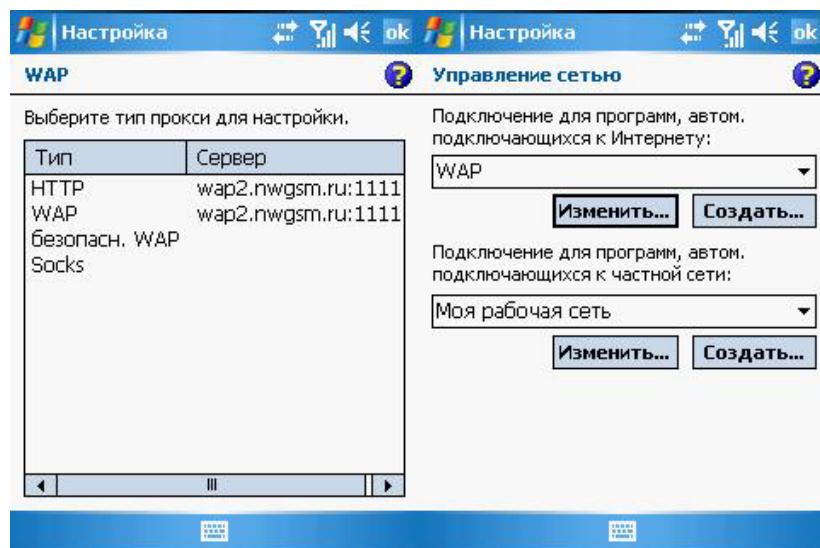
Настроим доступ к WAP для Северо-западного Мегафона:





Обратите внимание на настройки прокси-сервера:



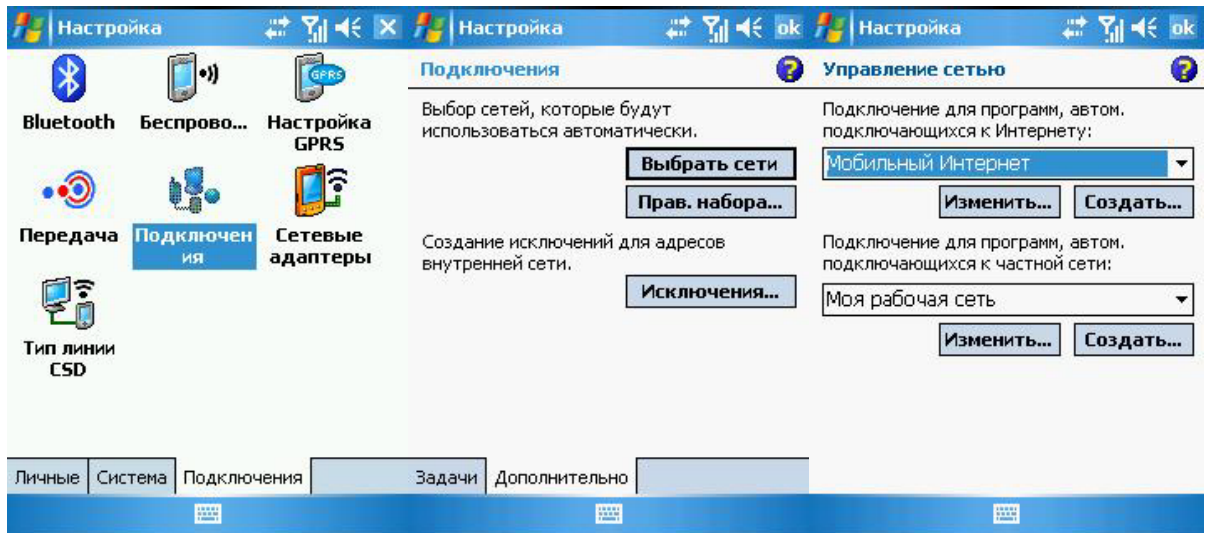


В результате Вы сможете заходить на wap-ресурсы, используя коммуникатор Qtek S200.



**Вопрос:** как настроить MMS на коммуникаторе Qtek S200?

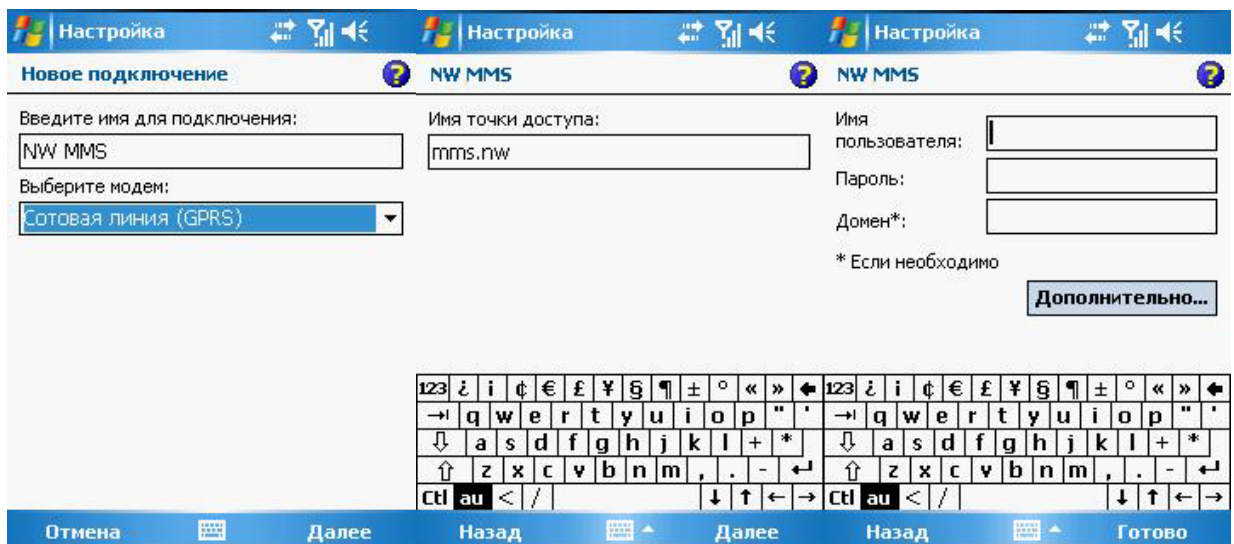
**Ответ:** для начала убедитесь, что оператор сотовой связи включил Вам данную услугу. Теперь войдите в настройку «Подключений»: «Пуск – Настройки – Подключения – Дополнительно – Выбрать сети» и нажмите на кнопку «Создать».

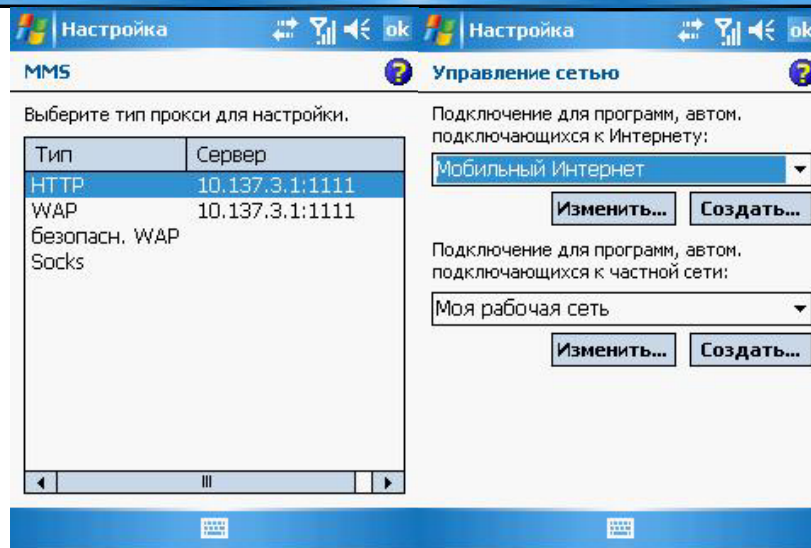
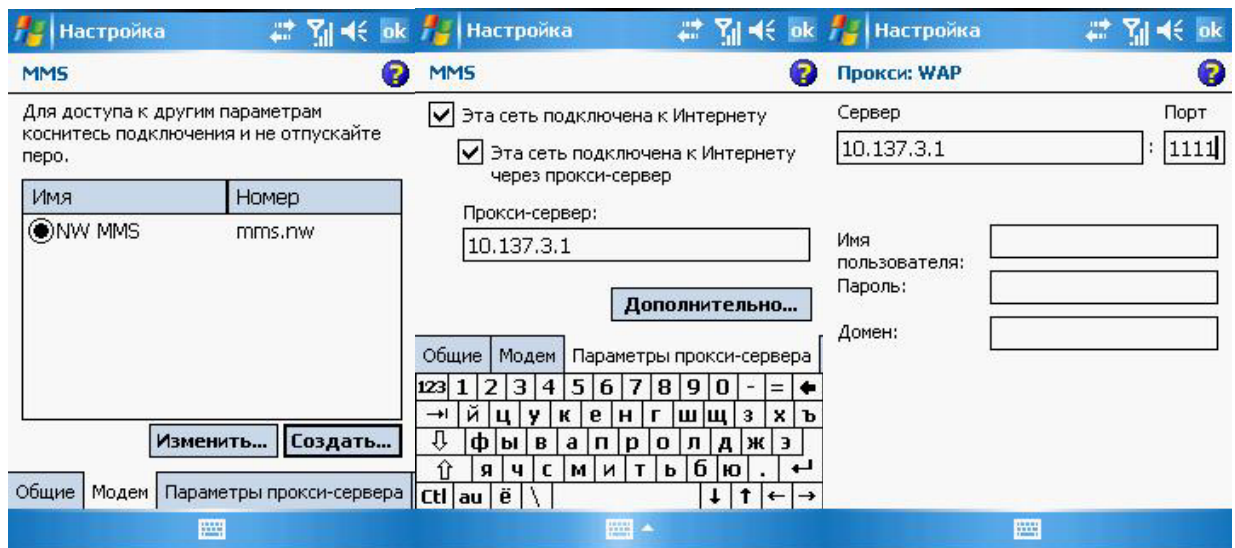


Далее введите имя подключения и другие параметры, используя приведенную ниже таблицу:

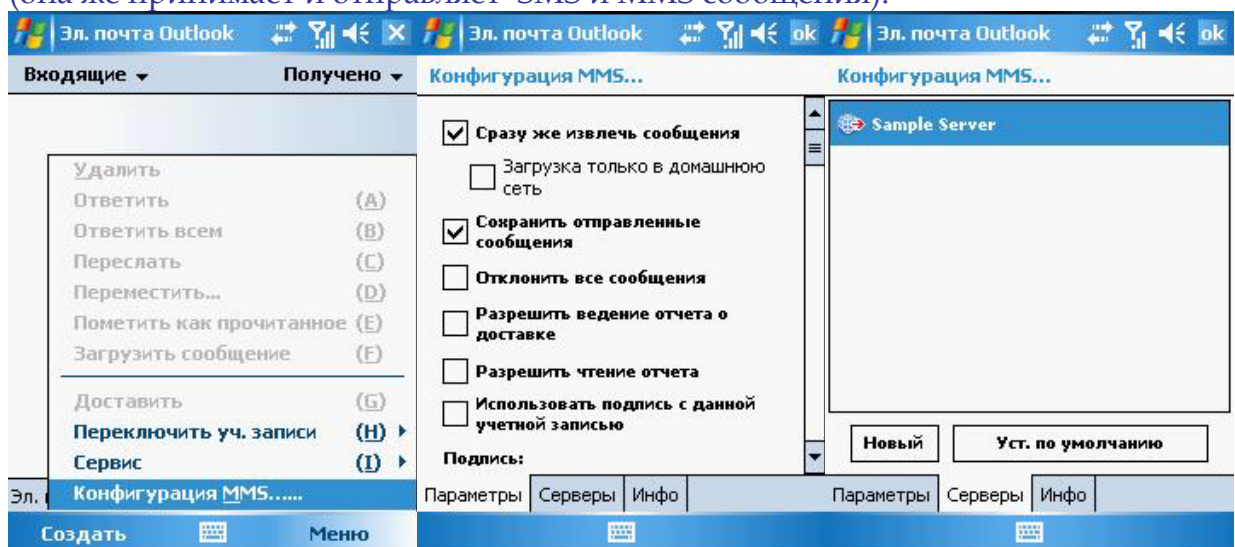
Оператор	Название	Точка доступа	Имя пользователя	Пароль	Прокси-сервер	Порт для прокси
Мегафон Северо-Запад	NW MMS	mms.nw			10.137.3.1	1111
Мегафон Москва	Megaфон MMS	mms.msk - контракт mms.ltmsk - лайт	mms	mms	10.77.77.10	8080
Beeline	Beeline MMS	mms.beeline.ru	beeline	beeline	192.168.094.023	8080
MTS	MTS MMS	mms.mts.ru mms.spb	mts	mts	192.168.192.192	8080

Настроим MMS для Северо-западного Мегафона:



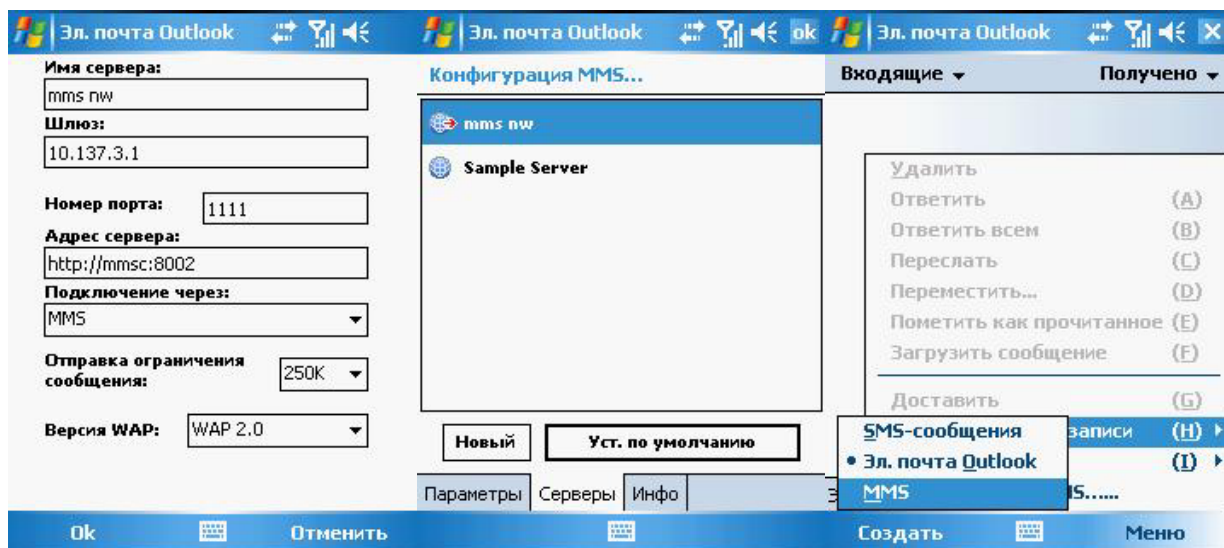


После того как мы настроили соединение с MMS-сервером оператора сотовой связи, приступим к конфигурации программы по работе с электронной почтой (она же принимает и отправляет SMS и MMS сообщения).



Входим в «Меню» и выбираем пункт «Конфигурация MMS». Переходим на закладку «Серверы» и нажимаем на кнопку «Новый». Обратите внимание, что

надо выбрать версию WAP – «WAP 2.0», а в качестве сервера указать «http://mmsc:8002» (для всех остальных операторов «http://mmsc»). И не забудьте установить подключение через только что созданное соединение «MMS».

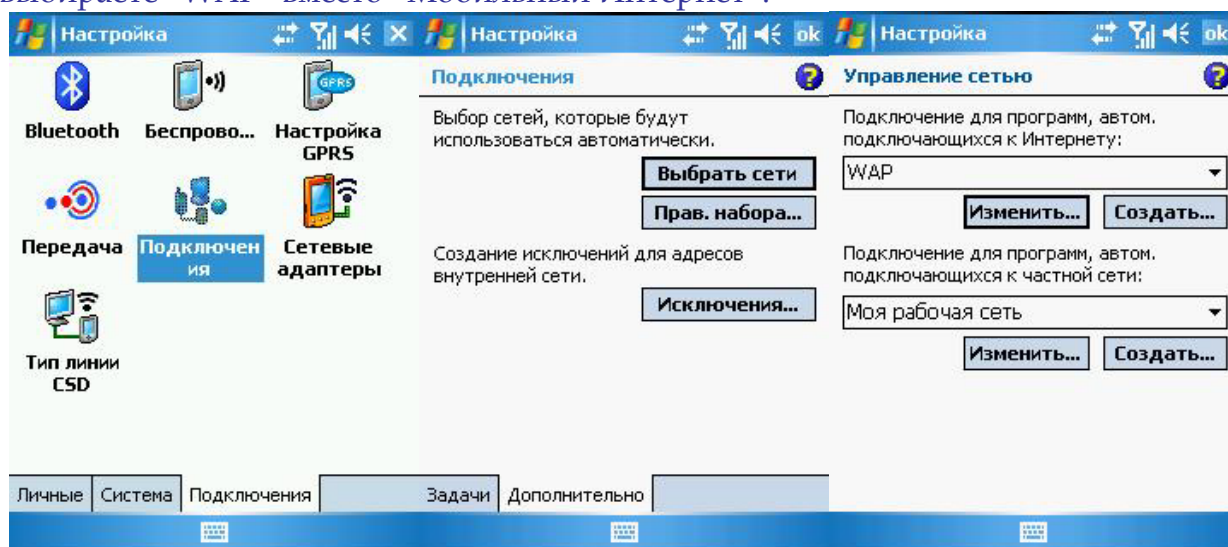


Теперь Вы сможете принимать и отправлять MMS-сообщения.

**Вопрос:** Северо-Западный Мегафон 21 декабря 2005 года объявил о начале коммерческого предоставления услуги «Мобильное телевидение». Каким образом я могу воспользоваться данной услугой на коммуникаторе Qtek S200?

**Ответ:** для начала Вам необходимо настроить коммуникатор для доступа к GPRS и к WAP, затем скачать и установить Real Player for Pocket PC ([www.real.com](http://www.real.com)).

Теперь начинаются маленькие хитрости. Вам необходимо зайти на страницу [wap.megafoonpro.ru](http://wap.megafoonpro.ru). Это можно сделать только через wap. Для этого заходите в «Пуск - Настройки - Подключения - Дополнительно - Выбрать Сети» и выбираете «WAP» вместо «Мобильный Интернет».



Запускаете Windows Mobile Internet Explorer и входите на сайт wap.megafonpro.ru. Далее выбираете «Видео – Мобильное телевидение». На сегодняшний день там представлен список из четырех каналов: «5-й канал», «RBC», «МузТВ» и «ТДК». Для каждого канала есть ссылка «RealMedia» и «3GP».

Но не торопитесь. Следующий шаг: покиньте браузер и идите опять в «Пуск - Настройки - Подключения - Дополнительно - Выбрать Сети». Верните сеть «Мобильный Интернет» вместо «WAP». Это необходимо сделать, потому что Real Player не работает через WAP – ему необходим обычный GPRS.

Возвращаетесь обратно на загруженную страницу со списком каналов и нажмите на ссылку «RealMedia» - автоматически откроется Real Player, он соединится с сервером и Вы сможете посмотреть в режиме реального времени телевизионное вещание.



## Программное обеспечение

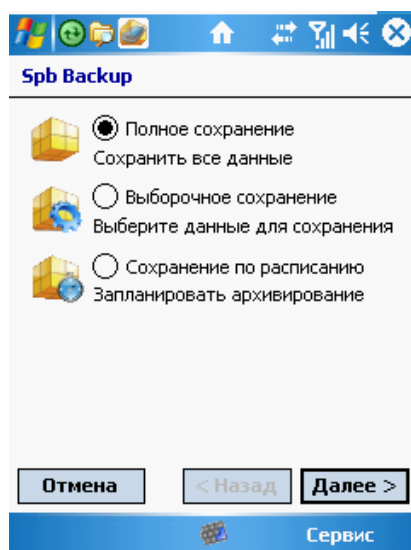
**Вопрос:** у меня на ПК уже установлен *Microsoft ActiveSync* версии 3.8. Нужно ли переустанавливать *ActiveSync*?

**Ответ:** да, желательно поставить *Microsoft ActiveSync* версии 4.1 и выше. Русская версия *Microsoft ActiveSync* записана на компакт-диске, идущем в комплекте с устройством. Но последнюю версию Вы можете всегда скачать с сайта *Microsoft* (<http://www.microsoft.com/downloads/Search.aspx?displaylang=ru>)

**Вопрос:** в *Qtek S200* нет программного обеспечения для создания резервной копии данных. Почему?

**Ответ:** для новой операционной системы *Microsoft Windows Mobile 2005* возможно подобная программа никогда и не понадобится. В коммуникаторе *Qtek S200* используется энергонезависимая память, поэтому, даже в случае полного разряда аккумулятора, пользовательские данные не исчезнут, а автоматически восстановятся при включении питания.

Но, если есть желание делать резервные копии, то Вы можете воспользоваться сторонним программным обеспечением, например: *SPb Backup*, *Sprite Backup*, *Sunnysoft Backup Manager*.



**Вопрос:** как можно делать резервные копии sms, mms-сообщений?

**Ответ:** для этого вы можете воспользоваться бесплатной программой – [smsBackup](#). Она позволяет делать резервные копии сообщений (sms, mms,email) в автоматическом или ручном режиме, экспортировать их на карту памяти.

**Вопрос:** у меня на ПК не установлен Outlook. Каким образом я могу синхронизировать данные КПК с программы MS Outlook Express и Windows Address Book?

**Ответ:** Microsoft Active Sync по умолчанию работает с MS Outlook и синхронизирует именно с ним все данные. Для синхронизации данных КПК с другими почтовыми программами необходимо устанавливать дополнительное программное обеспечение. Например, для работы с MS Outlook Express Вы можете установить программу [SyncExpress 3](#).

**Вопрос:** у меня не установлен Outlook. Каким образом я могу делать резервную копию адресной книги (контактов)?

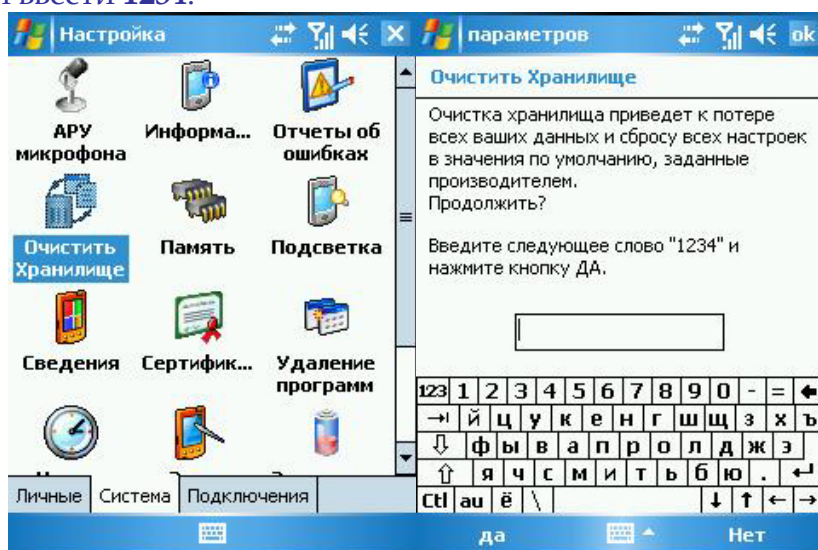
**Ответ:** все ваши контакты хранятся в файле `rim.vol` в корневой директории устройства. Вы можете скопировать этот файл с помощью встроенного файлового менеджера, например, на карту памяти.

**Вопрос:** я сделал резервную копию файла `rim.vol`. Как после полной очистки устройства мне восстановить адресную книгу (контакты)? Я попытался скопировать файл `rim.vol` с карты памяти на устройство, но система не разрешает этого сделать. Что делать?

**Ответ:** переименуйте файл `rim.vol` в корневом директории устройства в `rim_old.vol`, и только затем скопируйте `rim.vol` с карты памяти на устройство. Закройте все приложения, подождите несколько минут и сделайте перезагрузку коммуникатора.

**Вопрос:** как сделать Hard Reset в Qtek S200?

**Ответ:** для того чтобы очистить устройство от программ и данных, установленных пользователем, необходимо запустить программу «Очистить хранилище» и ввести **1234**.

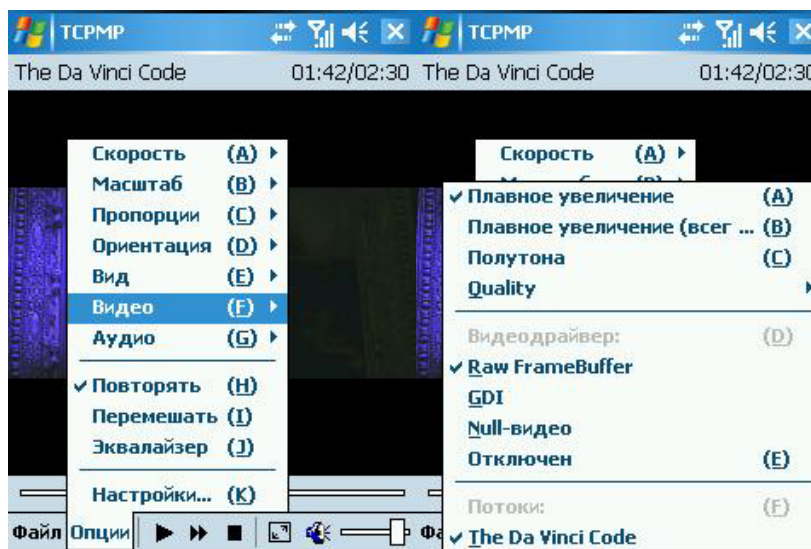




Еще один способ: нажать и удерживать кнопку «Менеджер связи», «Голосовые команды» и «soft reset». После того, как изображение на экране потемнеет, отпустите «soft reset» и нажмите на клавишу «навигатора» «курсор вверх». Удерживайте данную комбинацию в течение нескольких секунд, пока на черном экране не появится предупреждающая надпись на английском языке. Нажмите на зеленую клавишу вызова, после чего произойдет полная очистка памяти коммуникатора.

**Вопрос:** с помощью какой программы можно смотреть видео на коммуникаторе Qtek S200?

**Ответ:** самая популярная и к тому же бесплатная программа: TSPMP (бывший BetaPlayer). Скачать последнюю версию можно на сайте [tspmp.corecodec.org](http://tspmp.corecodec.org) Для оптимизации просмотра Вы можете в «Опции – Видео» убрать «Полутона» и закрыть все лишние программы через «Настройки – Память – Запущенные программы».



**Вопрос:** с помощью какой программы можно смотреть ролики 3GP на коммуникаторе Qtek S200?

**Ответ:** все та же бесплатная программа TSPMP позволяет просматривать ролики 3GP, сохраненные, например, на карте памяти. Но она не работает с потоковым вещанием.

**Вопрос:** не все Flash-ролики проигрываются на коммуникаторе Qtek S200. Почему?

**Ответ:** скорей всего причина в появлении в Интернете роликов для проигрывателя версии 7.0 и выше. Только в конце марта 2006 года на сайте [macromedia](http://macromedia.com) появился [Flash Player 7 for Pocket PC](http://macromedia.com). Скачайте и установите новый Flash Player на коммуникатор Qtek S200.

**Вопрос:** *каким ICQ-клиентом Вы посоветуете воспользоваться на коммуникаторе Qtek S200?*

**Ответ:** попробуйте воспользоваться бесплатной программой mChat 2.0 (mgslab.com). Русский интерфейс, никаких проблем с получением и отправлением сообщений на русском языке, поддержка встроенной клавиатуры (поставьте в настройках «Всегда показывать поле ввода»).

Читал в форумах, что некоторые клиенты ICQ в фоне не работают – автоматически выгружаются из памяти. На данный момент у меня установлена версия 2.0 build 14 и подобных проблем не возникало.

**Вопрос:** *с помощью какой программы можно читать книжки на коммуникаторе Qtek S200?*

**Ответ:** хороших программ для чтения книг несколько. Самая популярная из них – NaaliReader. Обратите внимание на версии программы. Лично мне нравится версия [NaaliReader.249.akb5.exe](#), которая, по моему мнению, самая удачная, хоть и не последняя.

Стоит отметить [AlReaderLight \(www.alreader.com\)](#). Очень хорошая функциональность при маленьком размере дистрибутива.

И, конечно же, дам несколько ссылок на библиотеки:

- [Lib.ru](#)
- [Fictionbook.ru](#)
- [lib.aldebaran.ru](#)
- [другие](#)

**Вопрос:** *как использовать кнопку регулировки громкости для прокрутки/листания экрана на коммуникаторе Qtek S200?*

**Ответ:** недавно появилась программа [SmartsKey](#). После ее запуска кнопка регулировки громкости работает для листания страниц; левая программная кнопка вызывает «Start menu»; правая программная кнопка закрывает текущую программу.

**Вопрос:** *работает ли программа Skype на коммуникаторе Qtek S200?*

**Ответ:** в связи с тем, что у [Skype](#) неоптимизирован программный код, приходится соблюдать два условия:

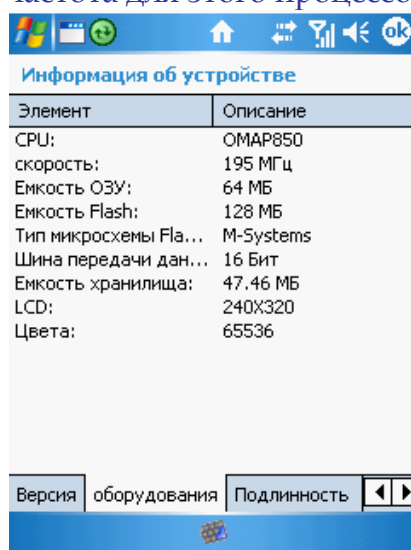
- Все остальные приложения должны быть остановлены (закрыты)
- Разговаривать можно только с помощью штатной гарнитуры

Естественно, не забывайте отслеживать версии Skype на [официальном сайте](#) и устанавливать только последние версии программы.

Воспользуйтесь версией программы для устройств с минимальной тактовой частотой процессора: [SkypeForPocketPC\\_LowCPU.CAB](#)

**Вопрос:** слышал, что процессоры можно «разогнать», чтобы некоторые программы, например, Skype, не «тормозили». Можно ли «разогнать» процессор в коммуникаторе Qtek S200?

**Ответ:** в коммуникаторе Qtek S200 установлен процессор OMAP850 с тактовой частотой 195 МГц. Это экономичный и высокопроизводительный процессор от компании Texas Instruments ([www.ti.com](http://www.ti.com)). На официальном сайте компании указано, что максимальная частота для этого процессора – 200МГц.



Элемент	Описание
СРУ:	OMAP850
скорость:	195 МГц
Емкость ОЗУ:	64 МБ
Емкость Flash:	128 МБ
Тип микросхемы Fla...	M-Systems
Шина передачи дан...	16 Бит
Емкость хранилища:	47.46 МБ
LCD:	240X320
Цвета:	65536

Никаких официальных программ по «разгону» процессора нет. Но на форуме белорусского сайта [wse.by](http://wse.by) доступна программа OmapClock. С ее помощью можно разогнать процессор OMAP850 до 240МГц (на этой частоте, как утверждает автор программы, устройство работает стабильно).

Отнеситесь к этой программе с максимальной осторожностью. Некоторые устройства приходили в негодность в результате «разгона» процессора.

**Вопрос:** можно ли слушать mp3 на коммуникаторе Qtek S200 с помощью стереонаушников Bluetooth?

**Ответ:** в последней прошивке производитель отключил эту возможность из-за технических проблем. Но Вы можете на свой страх и риск установить [драйвера A2DP](#), которые позволяют подключить стереонаушники к коммуникатору и использовать их для прослушивания mp3 файлов.

**Вопрос:** можно ли слушать mp3 на коммуникаторе Qtek S200 с помощью моногарнитуры Bluetooth, которая не поддерживает профиль A2DP?

**Ответ:** это можно сделать с помощью программы [BTAudioToggle](#), которая переключает вывод аудиоканала на Bluetooth-гарнитуру и обратно. Мне очень понравилось слушать, таким образом, аудиокниги.

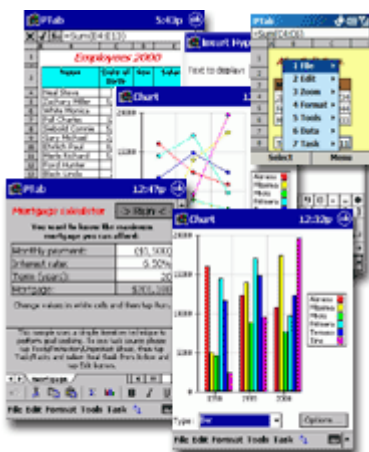
**Вопрос:** *возможно ли подключить коммуникатор Qtek S200 к беспроводной локальной сети, где расположена коллекция музыкальных файлов, воспроизводить их на коммуникаторе, при этом слушать музыку с помощью беспроводных стерео-наушников?*

**Ответ:** да, это возможно. Я провел следующий эксперимент: подключил коммуникатор Qtek S200 к Notebook-у по Wi-Fi (802.11b) и к беспроводным стереонаушникам Qtek musicQ BT-6. В результате я смог с помощью TSPMP прослушивать музыку из локальной сети. Качество звучания осталось не изменным, а удобство при выборе музыкальных композиций из многогигабайтного архива mp3 музыки добавилось.

**Вопрос:** *есть ли альтернативы встроенным MS Word Mobile и MS Excel Mobile?*

**Ответ:** есть программное обеспечение более функциональное, нежели встроенные в операционную систему Word и Excel. Советуем посмотреть на TextMaker и PlanMaker от компании [SoftMaker](#). В этих программах не нарушается форматирование документов, созданных на ПК, а интерфейс переведен на русский язык.

Еще одна программа – [Ptab](#). Эта англоязычная программа хороша не только своей неплохой работой, но и малым размером.

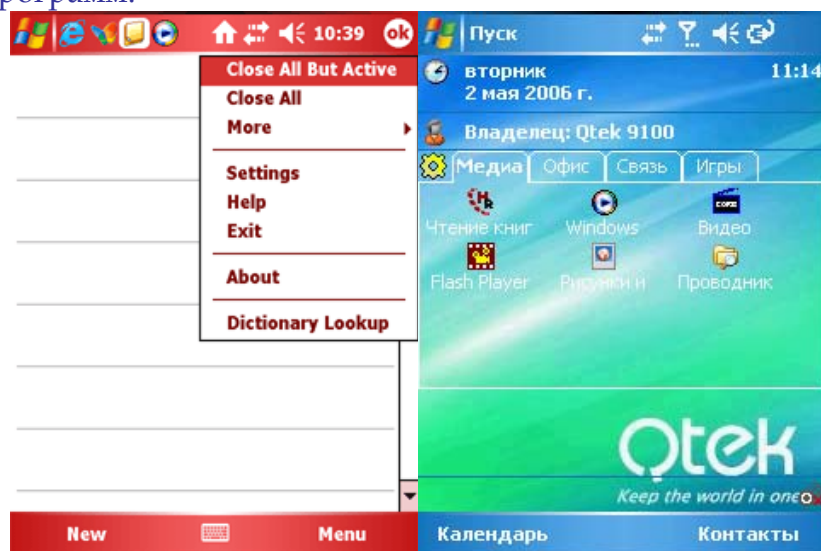


**Вопрос:** *провел синхронизацию «Избранного» со своим ПК. Ссылки с коммуникатора попали на ПК, а вот наоборот – нет. Почему?*

**Ответ:** после синхронизация на Вашем ПК в «Избранном» Internet Explorer будет создана папка «Избранное мобильного устройства». Именно туда попадают ссылки с Вашего коммуникатора при синхронизации. Все ссылки с вашего ПК не попадают в коммуникатор, а только те которые перенесены или скопированы в папку «Избранное мобильного устройства».

*Вопрос: есть ли удобный и бесплатный менеджер задач?*

**Ответ:** советую воспользоваться бесплатными программами Magic Button ([www.trancreative.com](http://www.trancreative.com)) и cLaunch. Magic Button позволяет закрывать, а не только минимизировать программы, а cLaunch организует на рабочем столе иконки для запуска программ.



## Аксессуары

**Вопрос:** есть ли для *Qtek S200* аксессуары?

**Ответ:** в официальную поставку включены такие аксессуары как:

- стильный чехол
- стерео гарнитура с регулятором громкости и кнопкой “Talk”.

Благодаря универсальному разъему mini-USB, к коммуникатору подходит USB аксессуары. Например, автомобильная зарядка.



Другие аксессуары доступны в специализированных магазинах Москвы и Санкт-Петербурга. Так же Вы можете выбрать, заказать и получить аксессуары из популярного тайваньского Интернет-магазина Brando (<http://shop.brandocom.hk/o2xda.php>), который доставляет товары в Россию.

**Вопрос:** какую *Bluetooth* гарнитуру Вы посоветуете использовать с коммуникатором *Qtek S200*?

**Ответ:** я рекомендую использовать гарнитуру Sony Ericsson NBH-610, которая тоже поддерживает Bluetooth 2.0

**Вопрос:** какие *Bluetooth* стереонаушники выпускает *Qtek*?

**Ответ:** НТС начинает развивать направление «musicQ», и вскоре вы сможете приобрести стереонаушники Qtek musicQ BT-6. В результате проведенных мной тестов, данные наушники смогли непрерывно воспроизводить музыку в течение 11-ти часов.



## Источники информации, Благодарности

**Вопрос:** где можно получить ответы на возникающие вопросы по коммуникаторам Qtek S200?

**Ответ:** в первую очередь рекомендую посетить такие сетевые ресурсы:

- [www.mobile-review.com](http://www.mobile-review.com)
- [www.pda.marvel.ru](http://www.pda.marvel.ru)
- [www.qtek-mobile.ru](http://www.qtek-mobile.ru)
- [www.monline.ru](http://www.monline.ru)
- [www.computerra.ru](http://www.computerra.ru)
- [www.handy.ru](http://www.handy.ru)
- [www.hpc.ru](http://www.hpc.ru)
- [www.pocketz.ru](http://www.pocketz.ru)
- [www.pdateam.ru](http://www.pdateam.ru)
- [www.4pda.ru](http://www.4pda.ru)
- [www.ihand.ru](http://www.ihand.ru)
- [www.kompiki.ru](http://www.kompiki.ru)
- [www.pdanews.ru](http://www.pdanews.ru)
- [www.pdazone.ru](http://www.pdazone.ru)
- [www.ferra.ru](http://www.ferra.ru)

И Вы всегда можете скачать последнюю версию данного документа:  
[http://digs.ru/files/qtek\\_S200\\_faq.pdf](http://digs.ru/files/qtek_S200_faq.pdf)

Выражаю признательность Антону Котову, Лавриненко Дмитрию, редакциям журналов [mobile-review.com](http://www.mobile-review.com), [monline.ru](http://www.monline.ru) за интересные и достоверные статьи, посвященные продукции НТС. Они становятся «библией» потребителя.

Спасибо за информацию, положенную в основу данного документа, всем сетевым журналистам, пользователям форумов, менеджерам и продавцам розничных магазинов Москвы, Санкт-Петербурга, Екатеринбурга, Калининграда, Казани, Самары, Ростова-на-Дону, Мурманска, покупателям коммуникаторов Qtek S200.

Особую благодарность хочу выразить компании «Марвел», официальному дистрибутору продукции Qtek, а так же компании Brightpoint.

С уважением,  
Максим Кузьмин

Санкт-Петербург, май 2006 года